

Na temelju članka 115. stavka 2. Zakona o pomorskom dobru i morskim lukama („Narodne novine“ broj 83/23. – u daljnjem tekstu: Zakon), Naredbe o razvrstaju luka otvorenih za javni promet na području Dubrovačko-neretvanske-županije („Narodne novine“ broj 15/17.), članaka 23. i 41. Statuta Dubrovačko-neretvanske županije („Službeni glasnik Dubrovačko-neretvanske županije“ broj 3/21.), Županijska skupština Dubrovačko-neretvanske županije na sjednici, održanoj 2024. godine, donijela je

## **ODLUKU**

### **o osnivanju Lučke uprave Dubrovačko-neretvanske županije za luke županijskog i lokalnog značaja**

#### **I. UVODNE ODREDBE**

##### Članak 1.

Županijsko poglavarstvo Dubrovačko-neretvanske županije na 6. sjednici održanoj 05. prosinca 1997. godine donijelo je Odluku o osnivanju Lučke uprave za luke otvorene za javni promet županijskog i lokalnog značaja Dubrovačko-neretvanske županije („Službeni glasnik Dubrovačko-neretvanske županije“ broj 6/97.) radi upravljanja, gradnje i korištenja luka otvorenih za javni promet županijskog i lokalnog te Odluke o izmjenama i dopunama Odluke o osnivanju Lučke uprave Dubrovačko-neretvanske županije za luke županijskog i lokalnog značaja („Službeni glasnik Dubrovačko-neretvanske županije“ broj 2/98., 8/98., 4/00., 2/02., 7/04., 5/05., 10/05., 4/06., 9/08., 8/12., 7/15., 10/16., 5/17., 18/18., 16/19.).

Skupština Dubrovačko-neretvanske županije na 9. sjednici održanoj 27. lipnja 2022. godine donijela je Odluku o osnivanju Lučke uprave Dubrovačko-neretvanske županije za luke županijskog i lokalnog značaja („Službeni glasnik Dubrovačko-neretvanske županije“ broj 10/22.) u svrhu usklađivanja djelovanja Lučke uprave Dubrovačko-neretvanske županije s normativnim okvirom i utvrđivanja obuhvata lučkog područja luka u nadležnosti Lučke uprave u službenom HTRS/96 TM koordinatnom sustavu.

Skupština Dubrovačko-neretvanske županije na 17. sjednici održanoj 13. prosinca 2023. godine donijela je Odluku o osnivanju Lučke uprave Dubrovačko-neretvanske županije za luke županijskog i lokalnog značaja („Službeni glasnik Dubrovačko-neretvanske županije“ broj 20/23.) kojom se, sukladno članku 225. stavku 2. Zakona, usklađuje akt o osnivanju te obuhvati lučkih područja sa stvarnim stanjem na terenu i potrebama daljnjeg razvoja i uređenja lučkih područja.

##### Članak 2.

Ovom Odlukom, sukladno članku 225. stavku 2. Zakona, usklađuje se akt o osnivanju Lučke uprave Dubrovačko-neretvanske županije (u daljnjem tekstu: Lučka uprava).

#### **II. TEMELJNE ODREDBE**

##### Članak 3.

Osnivač Lučke uprave je Dubrovačko-neretvanska županija koja ima osnivačka prava nad Lučkom upravom.

#### Članak 4.

Sukladno Naredbi o razvrstaju luka otvorenih za javni promet na području Dubrovačko-neretvanske-županije, na području nadležnosti Lučke uprave razvrstane su luke županijskog značaja: luka Trpanj, luka Orebić i luka Metković te luke lokalnog značaja: luka Blace, luka Brijesta, luka Bristva, luka Brna, luka Broce, luka Cavtat, luka Crkvice – Kuna Pelješka, luka Doli, luka Drače, luka Duba (Trpanjska Pelješka), luka Duboka, luka Gršćica, luka Hodilje, luka Janska, luka Klek, luka Komin, luka Kozarica, luka Kučište, luka Kupari, luka Lovište, luka Lučica (Lastovo), luka Luka, luka Lumbarda, luka Mala Pošta Ploče, luka Mlini, luka Molunat, luka Okuklje, luka Opuzen, luka Pasadur, luka Perna, luka Plat, luka Podobuče, luka Polače, luka Pomena, luka Prapratno, luka Prevlaka, luka Prigradica, luka Prižba, luka Prožura, luka Saplunara, luka Slano, luka Sobra, luka Srebreno, luka Sreser, luka Ston, luka Ston Mali, luka Sutvid, luka Sveti Mihovil, luka Trstenik, luka Ubli, luka Velika Prapratna, luka Viganj, luka Zaklopatica i luka Žuljana.

#### Članak 5.

Lučka uprava obavlja svoju djelatnost, posluje i sudjeluje u pravnom prometu pod nazivom: Lučka uprava Dubrovačko-neretvanske županije. Sjedište lučke uprave je u Dubrovniku.

Lučka uprava je pravna osoba s javnim ovlastima.

Ako Zakonom i ovom Odlukom nije što drugačije propisano, na Lučku upravu primjenjuju se propisi kojima se uređuju ustanove.

Lučka uprava stječe svojstvo pravne osobe upisom u sudski registar, a gubi svojstvo pravne osobe brisanjem iz tog registra.

Lučka uprava može u pravnom prometu stjecati prava i preuzimati obveze.

Lučka uprava odgovara za svoje obveze cijelom svojom imovinom.

#### Članak 6.

O promjenama naziva i sjedišta Lučke uprave Dubrovačko-neretvanske županije odlučuje osnivač.

### **III. DJELATNOST LUČKE UPRAVE**

#### Članak 7.

Djelatnosti Lučke uprave su:

1. građenje, održavanje, upravljanje, zaštita i unaprjeđenje lučkog područja,
2. građenje i održavanje lučke podgradnje i nadgradnje,
3. osiguravanje trajnog i nesmetanog obavljanja lučkog prometa, tehničko-tehnološkog jedinstva i sigurnosti lučkog područja za plovidbu,

4. provođenje reda u luci, koje osim ostaloga uključuje ukrcaj i iskrcaj putnika i vozila,
5. osiguranje pružanja osnovnih lučkih djelatnosti, i to:
  - a) privez i odvez plovnih i plutajućih objekata,
  - b) ukrcaj i iskrcaj tereta,
  - c) opskrba plovnih objekata vodom i energijom,
  - d) usluga dizanja i spuštanja plovnih objekata u more,
  - e) lučko tegljenje i potiskivanje,
6. osiguravanje prihvata i predaje svih vrsta otpada s pomorskih objekata osobi koja obavlja djelatnost gospodarenja otpadom, sukladno propisu kojim se uređuje gospodarenje otpadom,
7. osiguravanje opskrbe plovnih objekata gorivom,
8. usklađivanje i nadzor rada koncesionara na lučkom području,
9. davanje koncesija i posebne upotrebe,
10. obavljanje drugih poslova utvrđenih Zakonom.

#### IV. LUČKO PODRUČJE

##### Članak 8.

Lučka uprava ima pravo upotrebe i korištenja građevina i objekata, podgradnje i nadgradnje na lučkom području luka u svojoj nadležnosti.

##### Članak 9.

Nadležnost Lučke uprave proteže se na lučko područje luke iz članka 4. ove Odluke, kojima se granice kopnenog i morskog dijela utvrđuju lomnim točkama, kako slijedi:

#### 1. LUKA BLACE

##### 1.1 LUKA BLACE – LUČKI BAZEN 1

Broj točke	N	E
1	4762907.54	579749.11
2	4762827.62	579829.45
3	4762861.69	579876.93
4	4762912.93	579851.60
5	4762916.85	579855.29
6	4762925.46	579846.68
7	4762924.69	579844.82
8	4762939.53	579830.93
9	4762940.66	579831.41
10	4762943.26	579828.40
11	4762953.40	579820.15
12	4762955.66	579822.71
13	4762961.31	579821.46
14	4762968.17	579815.06
15	4762981.06	579828.89
16	4762983.60	579827.35

17	4762989.40	579836.90
18	4762987.51	579838.54
19	4762987.92	579845.72
20	4762986.00	579850.04
21	4762991.02	579859.19
22	4762991.26	579863.43
23	4762989.02	579863.30
24	4762988.21	579876.70
25	4762982.68	579904.17
26	4762975.05	579920.65
27	4762970.16	579927.97
28	4762963.29	579934.46
29	4762942.85	579941.99
30	4762912.18	579954.44
31	4762905.35	579959.52
32	4762904.07	579957.79
33	4762899.79	579960.97
34	4762901.78	579963.64
35	4762892.45	579970.57
36	4762890.42	579968.32
37	4762873.78	579983.37
38	4762872.29	579981.61
39	4762853.76	579997.28
40	4762850.69	579994.36
41	4762832.60	580013.45
42	4762836.64	580015.58
43	4762832.00	580025.19
44	4762828.18	580023.51
45	4762825.29	580053.77
46	4762825.58	580062.20
47	4762839.21	580080.08
48	4762846.28	580087.09
49	4762854.58	580090.47
50	4762860.56	580098.57
51	4762872.45	580107.58
52	4762882.81	580108.16
53	4762885.49	580103.21
54	4762901.02	580086.37
55	4762902.21	580087.47
56	4762909.32	580079.77
57	4762908.58	580074.32
58	4762917.99	580063.99
59	4762922.05	580062.40
60	4762925.89	580066.28
61	4762928.70	580063.50
62	4762926.04	580059.99
63	4762928.78	580057.32
64	4762945.46	580057.63
65	4762950.98	580051.59
66	4762949.74	580049.21
67	4762955.30	580042.98
68	4762980.81	580020.89
69	4762979.65	580019.68
70	4762984.37	580015.15
71	4762986.94	580017.83
72	4762990.19	580014.71

73	4762988.78	580012.99
74	4763005.14	579995.76
75	4763003.95	579994.44
76	4763006.61	579992.06
77	4763009.11	579994.84
78	4763012.78	579992.18
79	4763011.08	579990.52
80	4763020.50	579980.93
81	4763040.34	579965.49
82	4763043.79	579970.14
83	4763047.19	579967.61
84	4763044.22	579963.62
85	4763058.74	579952.83
86	4763057.68	579950.70
87	4763071.83	579941.20
88	4763077.80	579951.98
89	4763082.58	579949.33
90	4763075.61	579936.76
91	4763095.85	579920.75
92	4763116.16	579912.24
93	4763126.77	579899.71
94	4763130.75	579888.64
95	4763127.66	579875.29
96	4763130.50	579865.32
97	4763132.40	579848.40
98	4763133.17	579793.72
99	4763135.35	579770.18
100	4763146.38	579739.61
101	4763150.87	579737.44
102	4763145.97	579727.30
103	4763113.58	579732.10
104	4763095.92	579744.05
105	4763083.86	579760.74
106	4763052.14	579800.80
107	4763019.79	579796.17
108	4763008.85	579786.35
109	4762987.51	579753.28
110	4762982.60	579755.65
111	4762976.56	579743.11
112	4762981.52	579736.91
113	4762967.32	579719.14
114	4762964.37	579710.06
115	4762963.48	579710.56

## 1.2 LUKA BLACE – LUČKI BAZEN 2

Broj t očke	N	E
1	4762897.86	579122.61
2	4762938.05	579130.44
3	4762941.69	579131.65
4	4762944.39	579132.88
5	4763021.61	579163.72
6	4763062.96	579208.17

7	4763114.88	579202.74
8	4763228.88	579177.57
9	4763326.47	579151.44
10	4763371.92	579196.00
11	4763377.35	579191.47
12	4763384.00	579184.71
13	4763390.38	579179.59
14	4763403.73	579168.02
15	4763414.96	579158.24
16	4763423.13	579151.72
17	4763417.48	579149.37
18	4763402.95	579138.00
19	4763405.23	579131.66
20	4763407.25	579126.33
21	4763435.13	579128.14
22	4763443.12	579136.99
23	4763447.51	579133.08
24	4763455.41	579125.50
25	4763469.57	579113.03
26	4763480.52	579103.70
27	4763489.15	579096.55
28	4763501.42	579086.56
29	4763518.73	579074.16
30	4763526.76	579070.23
31	4763534.08	579067.98
32	4763542.85	579066.27
33	4763549.85	579065.88
34	4763555.62	579066.34
35	4763562.59	579068.05
36	4763570.28	579071.08
37	4763575.01	579072.18
38	4763579.43	579074.56
39	4763631.47	578985.47
40	4763593.44	578970.99
41	4763558.34	578965.30
42	4763542.83	578964.83
43	4763540.41	578964.69
44	4763523.77	578974.38
45	4763507.77	578987.71
46	4763468.86	579041.31
47	4763468.10	579042.31
48	4763462.36	579049.89
49	4763457.95	579058.15
50	4763452.47	579066.63
51	4763448.53	579075.42
52	4763437.66	579079.81
53	4763414.23	579074.42
54	4763411.23	579077.21

55	4763399.72	579076.35
56	4763371.07	579074.19
57	4763369.10	579074.32
58	4763334.90	579076.68
59	4763332.30	579079.23
60	4763313.96	579085.66
61	4763301.85	579087.25
62	4763290.69	579090.11
63	4763287.94	579091.60
64	4763285.00	579090.94
65	4763280.35	579090.55
66	4763271.31	579091.66
67	4763266.82	579091.62
68	4763253.65	579091.36
69	4763246.87	579090.93
70	4763242.91	579092.12
71	4763235.74	579089.12
72	4763219.71	579088.86
73	4763159.65	579087.87
74	4763107.84	579098.82
75	4763074.11	579110.84
76	4763027.81	579108.47
77	4762954.17	579096.55
78	4762927.60	579090.15
79	4762915.89	579082.12

## 2. LUKA BRIJESTA

### 2.1 LUKA BRIJESTA - LUČKI BAZEN BRIJESTA

Broj točke	N	E
1	4752357.72	584181.08
2	4752336.09	584224.34
3	4752327.83	584366.98
4	4752326.23	584370.65
5	4752337.06	584375.85
6	4752360.04	584373.51
7	4752396.78	584311.84
8	4752408.98	584291.65
9	4752419.63	584272.82
10	4752439.21	584251.74
11	4752432.10	584218.45

### 2.2 LUKA BRIJESTA - LUČKI BAZEN POTKOP

Broj točke	N	E
1	4752601.44	584094.96
2	4752644.68	584064.57
3	4752649.42	584054.85
4	4752686.99	584021.86

5	4752660.53	583995.65
6	4752578.87	584070.38

### 3. LUKA BRNA

Broj točke	N	E
1	4751642.45	529202.05
2	4751562.04	529176.39
3	4751460.51	529334.43
4	4751459.89	529335.22
5	4751517.79	529380.89
6	4751588.09	529416.80
7	4751638.98	529432.37
8	4751657.12	529433.47
9	4751685.55	529413.05
10	4751712.38	529404.21
11	4751742.51	529413.80
12	4751768.64	529435.56
13	4751782.77	529455.85
14	4751778.50	529460.17
15	4751786.76	529475.00
16	4751803.37	529474.33
17	4751863.52	529476.49
18	4751863.62	529475.49
19	4751869.37	529421.97
20	4751878.36	529415.51
21	4751853.40	529359.83
22	4751850.42	529328.23
23	4751860.06	529280.65
24	4751860.49	529270.33
25	4751850.52	529249.70
26	4751846.01	529243.17
27	4751817.44	529223.92
28	4751808.24	529219.19
29	4751791.03	529212.74
30	4751784.98	529216.82
31	4751763.17	529209.41
32	4751763.26	529205.92
33	4751756.76	529203.27
34	4751753.84	529201.01
35	4751675.33	529175.62
36	4751674.40	529176.37

### 4. LUKA BROCE

Broj točke	N	E
1	4743200.48	599388.95
2	4743210.80	599396.07
3	4743294.54	599432.07
4	4743247.68	599541.20
5	4743214.02	599517.25
6	4743180.70	599493.55
7	4743176.00	599488.49



8	4743171.84	599476.69
9	4743182.84	599459.24
10	4743185.79	599453.83
11	4743187.63	599443.86
12	4743189.69	599444.48
13	4743189.66	599438.44
14	4743183.23	599436.13
15	4743188.92	599421.64
16	4743187.22	599413.63
17	4743187.74	599405.82
18	4743191.31	599398.55
19	4743199.65	599388.38

## 5. LUKA CAVTAT

### 5.1.LUKA CAVTAT – LUČKI BAZEN - STARA GRADSKA LUKA CAVTAT

Broj točke	N	E
1	4717384.62	640726.43
2	4717193.65	640471.88
3	4717192.55	640470.21
4	4717168.33	640486.10
5	4717115.52	640516.72
6	4717055.51	640553.04
7	4717056.66	640554.54
8	4717130.31	640652.14
9	4717002.65	640741.93
10	4716953.52	640744.41
11	4716951.66	640744.66
12	4716955.12	640785.29
13	4716956.53	640788.60
14	4716958.66	640788.51
15	4717057.97	640785.21
16	4717140.18	640900.77
17	4717153.76	640928.99
18	4717155.37	640932.32
19	4717157.42	640930.30
20	4717185.88	640920.12
21	4717200.93	640914.96
22	4717215.51	640912.31
23	4717253.53	640905.02
24	4717269.64	640901.91
25	4717289.58	640896.17
26	4717307.67	640888.69
27	4717319.08	640882.54
28	4717331.21	640870.87
29	4717354.48	640840.29
30	4717370.43	640849.32
31	4717377.17	640848.96
32	4717389.70	640825.66
33	4717397.46	640800.10
34	4717390.49	640794.11
35	4717391.38	640777.20
36	4717391.39	640751.10
37	4717386.38	640741.28
38	4717388.89	640727.58

## 5.2.LUKA CAVTAT – LUČKI BAZEN - TIHA

Broj točke	N	E
1	4717428.38	641154.39
2	4717425.73	641150.11
3	4717410.72	641156.67
4	4717401.11	641160.67
5	4717393.64	641163.59
6	4717383.78	641167.18
7	4717375.07	641169.89
8	4717362.15	641172.90
9	4717342.94	641175.36
10	4717319.45	641175.80
11	4717303.45	641175.59
12	4717303.73	641163.23
13	4717303.85	641160.59
14	4717295.04	641160.12
15	4717294.56	641158.11
16	4717292.59	641148.62
17	4717289.86	641137.88
18	4717288.04	641132.97
19	4717285.79	641130.80
20	4717281.91	641128.13
21	4717277.95	641125.27
22	4717274.17	641122.68
23	4717270.64	641120.06
24	4717266.85	641117.23
25	4717262.91	641114.73
26	4717258.97	641112.59
27	4717250.94	641108.18
28	4717242.53	641103.70
29	4717237.60	641101.19
30	4717225.29	641094.49
31	4717213.50	641084.73
32	4717210.60	641082.78
33	4717206.65	641081.06
34	4717202.06	641079.50
35	4717192.97	641077.18
36	4717187.71	641076.73
37	4717178.89	641077.18
38	4717175.53	641078.24
39	4717171.93	641080.48
40	4717169.33	641083.30
41	4717167.71	641086.68
42	4717167.00	641089.62
43	4717166.87	641092.92
44	4717167.37	641096.01
45	4717168.80	641100.26
46	4717169.55	641101.82
47	4717178.28	641118.33
48	4717185.97	641133.23
49	4717186.85	641135.73
50	4717188.56	641152.26
51	4717188.94	641164.16
52	4717188.58	641166.16
53	4717187.94	641168.18

54	4717186.18	641172.24
55	4717185.03	641175.18
56	4717182.93	641180.11
57	4717184.36	641181.25
58	4717220.88	641200.40
59	4717243.82	641190.05
60	4717257.53	641221.49
61	4717287.44	641290.05
62	4717257.94	641302.86
63	4717236.19	641350.82
64	4717231.81	641362.42
65	4717229.72	641369.27
66	4717228.46	641373.91
67	4717228.32	641376.91
68	4717228.01	641378.94
69	4717226.84	641381.82
70	4717225.06	641383.17
71	4717223.47	641383.23
72	4717222.96	641385.28
73	4717221.00	641389.64
74	4717214.64	641400.34
75	4717207.96	641411.62
76	4717207.03	641413.18
77	4717206.22	641414.53
78	4717257.41	641449.08
79	4717259.39	641450.22
80	4717259.54	641450.48
81	4717263.48	641448.82
82	4717267.68	641446.98
83	4717270.61	641443.37
84	4717275.33	641439.72
85	4717277.85	641437.53
86	4717282.97	641433.31
87	4717283.06	641432.31
88	4717284.27	641432.40
89	4717283.06	641429.69
90	4717285.93	641423.82
91	4717284.33	641419.76
92	4717285.66	641417.88
93	4717293.24	641408.05
94	4717298.49	641401.31
95	4717302.34	641396.49
96	4717302.90	641395.52
97	4717306.09	641398.01
98	4717306.44	641396.80
99	4717306.58	641395.79
100	4717307.05	641394.98
101	4717308.27	641393.77
102	4717309.92	641392.59
103	4717311.82	641391.49
104	4717314.51	641389.31
105	4717316.08	641387.49
106	4717317.20	641386.00
107	4717318.46	641383.88
108	4717319.44	641382.49
109	4717321.64	641379.98
110	4717322.97	641378.19
111	4717323.88	641376.54

112	4717324.92	641375.09
113	4717326.42	641373.78
114	4717328.97	641371.92
115	4717334.93	641368.05
116	4717337.09	641366.70
117	4717337.32	641366.21
118	4717338.90	641364.42
119	4717341.36	641362.05
120	4717346.43	641358.25
121	4717351.17	641355.97
122	4717358.67	641354.19
123	4717362.51	641353.49
124	4717365.86	641353.26
125	4717375.38	641353.46
126	4717375.83	641352.95
127	4717377.30	641352.18
128	4717380.83	641352.00
129	4717396.15	641355.77
130	4717396.87	641355.95
131	4717401.83	641356.96
132	4717410.25	641342.11
133	4717447.06	641351.83
134	4717494.32	641365.16
135	4717525.08	641391.63
136	4717541.78	641442.54
137	4717543.15	641444.83
138	4717556.72	641462.72
139	4717585.74	641492.65
140	4717678.99	641551.81
141	4717764.80	641575.32
142	4717819.86	641576.39
143	4717845.93	641588.86
144	4717868.74	641624.17
145	4717898.06	641649.46
146	4717908.00	641638.89
147	4717938.36	641614.08
148	4717947.07	641659.07
149	4717952.67	641663.30
150	4717952.20	641664.08
151	4717961.49	641671.05
152	4717967.84	641670.47
153	4717965.80	641658.93
154	4717965.03	641652.78
155	4717959.61	641610.92
156	4717980.87	641609.09
157	4717990.80	641602.74
158	4718023.47	641594.47
159	4718053.00	641605.28
160	4718085.91	641632.51
161	4718120.44	641676.23
162	4718138.83	641675.51
163	4718151.29	641668.92
164	4718160.32	641661.43
165	4718078.50	641458.38
166	4718113.81	641412.61
167	4718446.15	641406.72
168	4718551.61	641424.12
169	4718953.69	641665.50

170	4719172.77	641774.70
171	4719190.81	641918.11
172	4719217.41	641926.74
173	4719292.76	641539.07
174	4719292.76	639925.42
175	4718641.02	639925.42
176	4717749.73	640896.75
177	4717707.13	640957.78
178	4717617.18	641041.45
179	4717490.00	641114.11

## 6. LUKA CRKVICE – KUNA PELJEŠKA

Broj točke	N	E
1	4759864.66	571241.68
2	4759855.43	571236.68
3	4759851.02	571233.97
4	4759847.45	571239.59
5	4759841.91	571235.97
6	4759831.48	571233.64
7	4759816.59	571230.04
8	4759813.89	571224.73
9	4759810.22	571219.13
10	4759806.82	571209.95
11	4759793.78	571203.34
12	4759790.61	571202.11
13	4759786.20	571207.46
14	4759783.26	571284.45
15	4759826.05	571309.87

## 7. LUKA DOLI

Broj točke	N	E
1	4741573.63	605865.85
2	4741602.32	605796.71
3	4741588.32	605791.27
4	4741584.45	605800.01
5	4741560.55	605789.57
6	4741550.39	605812.91
7	4741537.79	605843.34
8	4741531.23	605848.64

## 8. LUKA DRAČE

Broj točke	N	E
1	4754784.72	577506.38
2	4754805.94	577558.11
3	4754787.29	577651.08
4	4755029.93	577697.83
5	4755070.70	577526.03
6	4755071.14	577524.25
7	4755050.64	577514.14
8	4755009.55	577475.88
9	4755003.00	577472.68

10	4754996.46	577491.36
11	4754965.70	577481.38
12	4754913.52	577422.56
13	4754912.50	577421.41
14	4754886.23	577440.82
15	4754850.63	577455.80
16	4754835.90	577460.90
17	4754821.30	577472.82
18	4754821.23	577478.71
19	4754801.90	577499.70
20	4754791.65	577484.93
21	4754787.12	577484.45
22	4754785.44	577481.86
23	4754783.22	577482.20
24	4754786.88	577487.89

## 9. LUKA DUBA (TRPANJSKA PELJEŠKA)

Broj točke	N	E
1	4765210.34	554600.47
2	4765204.18	554600.18
3	4765201.70	554609.09
4	4765197.19	554610.04
5	4765192.24	554613.06
6	4765179.65	554631.01
7	4765176.48	554633.69
8	4765172.73	554634.32
9	4765169.52	554637.25
10	4765161.49	554657.28
11	4765160.17	554662.54
12	4765159.56	554667.39
13	4765159.68	554692.31
14	4765157.68	554704.89
15	4765148.86	554730.18
16	4765160.99	554750.02
17	4765263.84	554748.50
18	4765261.57	554599.72
19	4765212.33	554599.99

## 10. LUKA GRŠČICA

Broj točke	N	E
1	4752054.36	522571.60
2	4752056.98	522574.60
3	4752060.92	522580.74
4	4752063.79	522583.67
5	4752066.64	522585.47
6	4752070.52	522588.66
7	4752082.43	522594.11
8	4752094.80	522599.78
9	4752101.72	522597.92
10	4752105.66	522596.85
11	4752109.62	522594.50
12	4752117.98	522585.38
13	4752119.58	522582.67

14	4752117.41	522568.47
15	4752108.02	522555.71
16	4752103.79	522551.30
17	4752095.01	522538.15
18	4752094.29	522533.82
19	4752087.24	522525.60
20	4752084.99	522525.96
21	4752083.96	522524.30
22	4752086.12	522519.52
23	4752087.82	522514.50
24	4752088.54	522510.45
25	4752087.78	522498.78
26	4752085.11	522483.34
27	4752081.48	522464.10
28	4752018.28	522503.49
29	4752031.11	522522.39
30	4752030.13	522523.06
31	4752040.44	522540.08
32	4752053.07	522568.53

## 11. LUKA HODILJE

Broj točke	N	E
1	4747246.59	597213.30
2	4747278.02	597171.46
3	4747232.95	597081.13
4	4747186.92	597134.07
5	4747186.35	597134.66
6	4747195.79	597149.12
7	4747178.47	597176.56
8	4747171.80	597216.63
9	4747198.19	597235.88
10	4747204.99	597227.54
11	4747206.26	597228.44
12	4747209.02	597224.31
13	4747211.60	597223.79
14	4747213.29	597222.30
15	4747218.29	597220.77
16	4747223.02	597215.47
17	4747228.57	597213.11
18	4747232.83	597210.81
19	4747241.57	597213.86
20	4747245.92	597214.05

## 12. LUKA JANSKA

### 12.1. LUKA JANSKA – LUČKI BAZEN 1

Broj točke	N	E
1	4740190.34	610351.35
2	4740183.29	610378.81
3	4740180.05	610387.18
4	4740178.19	610397.02
5	4740174.65	610408.66

6	4740172.82	610411.65
7	4740169.52	610420.14
8	4740171.43	610423.90
9	4740174.42	610426.94
10	4740175.12	610431.49
11	4740184.19	610430.34
12	4740185.75	610433.23
13	4740186.39	610435.43
14	4740187.50	610439.81
15	4740188.49	610444.05
16	4740189.59	610446.18
17	4740190.92	610447.05
18	4740198.27	610449.14
19	4740199.97	610448.91
20	4740214.25	610444.52
21	4740225.65	610440.66
22	4740228.13	610439.32
23	4740236.94	610433.03
24	4740248.37	610428.56
25	4740257.07	610428.53
26	4740261.35	610426.96
27	4740272.26	610423.25
28	4740274.62	610422.40
29	4740282.15	610424.31
30	4740282.96	610428.19
31	4740290.34	610428.43
32	4740301.47	610451.70
33	4740310.02	610467.91
34	4740317.48	610485.37
35	4740328.12	610496.34
36	4740333.85	610498.08
37	4740339.35	610503.40
38	4740341.78	610507.99
39	4740364.53	610521.09
40	4740367.38	610516.66
41	4740373.48	610520.69
42	4740374.80	610521.55
43	4740382.34	610524.12
44	4740383.08	610524.29
45	4740404.66	610541.60
46	4740406.59	610539.72
47	4740411.74	610545.27
48	4740415.04	610550.67
49	4740416.17	610552.83
50	4740416.42	610553.79
51	4740424.76	610551.62
52	4740429.98	610553.57
53	4740432.19	610551.56



54	4740445.12	610508.36
55	4740442.21	610507.57
56	4740417.63	610491.92
57	4740399.57	610468.70
58	4740405.23	610441.29
59	4740440.01	610397.20
60	4740454.75	610386.53
61	4740482.29	610420.99
62	4740487.13	610429.88
63	4740491.22	610425.89
64	4740497.73	610421.69
65	4740503.07	610418.40
66	4740508.78	610414.42
67	4740514.06	610411.53
68	4740514.46	610412.17
69	4740522.13	610407.51
70	4740521.69	610406.91
71	4740523.73	610405.44
72	4740524.74	610406.03
73	4740533.71	610399.69
74	4740537.45	610397.02
75	4740532.84	610390.44
76	4740538.27	610385.72
77	4740542.05	610382.81
78	4740550.95	610376.60
79	4740552.75	610377.30
80	4740568.93	610375.35
81	4740572.72	610372.46
82	4740572.88	610369.16
83	4740583.38	610351.39
84	4740579.42	610343.43
85	4740565.13	610330.02
86	4740559.03	610327.47
87	4740556.91	610323.86
88	4740554.91	610321.75
89	4740550.17	610317.71
90	4740548.76	610316.71
91	4740545.73	610312.43
92	4740542.41	610310.25
93	4740540.63	610308.68
94	4740536.30	610304.60
95	4740532.87	610301.93
96	4740529.47	610300.88
97	4740526.96	610300.70
98	4740525.22	610298.50
99	4740522.23	610297.76
100	4740520.46	610296.71
101	4740518.72	610296.89

102	4740518.08	610297.87
103	4740516.16	610296.54
104	4740512.79	610294.94
105	4740508.24	610292.08
106	4740505.29	610291.07
107	4740499.77	610288.17
108	4740499.25	610289.22
109	4740497.44	610288.45
110	4740496.48	610287.93
111	4740494.85	610286.82
112	4740490.21	610284.50
113	4740485.42	610281.78
114	4740481.24	610281.70
115	4740477.28	610279.63
116	4740476.43	610278.98
117	4740468.98	610274.44
118	4740464.50	610275.74
119	4740460.91	610277.57
120	4740431.68	610310.99
121	4740397.85	610285.55
122	4740378.22	610236.95
123	4740375.79	610176.40
124	4740385.61	610142.31
125	4740376.22	610138.90

## 12.2. LUKA JANSKA – LUČKI BAZEN 2

Broj točke	N	E
1	4739898.11	609998.73
2	4740104.54	609980.65
3	4740111.13	610051.64
4	4739905.46	610075.62

## 13. LUKA KLEK

Broj točke	N	E
1	4756409.27	586904.85
2	4756410.29	586905.99
3	4756423.15	586899.66
4	4756432.64	586894.77
5	4756441.30	586890.60
6	4756458.00	586883.13
7	4756465.61	586880.72
8	4756477.61	586876.75
9	4756481.06	586874.47
10	4756479.35	586866.70
11	4756483.35	586863.32
12	4756482.71	586860.61
13	4756478.32	586857.40
14	4756477.54	586857.03
15	4756458.55	586840.78

16	4756391.41	586879.63
17	4756405.95	586892.75
18	4756409.07	586903.10

#### 14. LUKA KOMIN

Broj točke	N	E
1	4767421.13	584012.83
2	4767407.99	584042.41
3	4767426.08	584050.52
4	4767428.37	584051.73
5	4767431.32	584045.96
6	4767436.09	584034.83
7	4767439.23	584027.61
8	4767441.71	584022.02

#### 15. LUKA KOZARICA

Broj točke	N	E
1	4737868.67	578910.53
2	4737854.32	578925.36
3	4737863.22	578934.71
4	4737868.28	578944.47
5	4737885.08	578961.56
6	4737943.89	578883.31
7	4737908.34	578858.99
8	4737889.67	578882.24

#### 16. LUKA KUĆIŠTE

Broj točke	N	E
1	550175.89	4760166.95
2	550225.70	4760149.03
3	550248.57	4760222.37
4	550250.11	4760225.82
5	550247.31	4760227.02
6	550233.12	4760232.83
7	550221.68	4760236.98
8	550202.60	4760243.12

#### 17. LUKA KUPARI

Broj točke	N	E
1	4721220.49	638670.10
2	4721221.30	638716.24
3	4721281.25	638715.10
4	4721280.54	638675.22
5	4721274.32	638668.88
6	4721271.86	638665.05
7	4721264.84	638664.65
8	4721264.56	638661.07
9	4721243.38	638662.53
10	4721244.00	638672.14

11	4721235.30	638673.08
12	4721230.49	638669.92

#### 18. LUKA LOVIŠTE

Broj točke	N	E
1	4765038.76	543454.90
2	4765093.70	543445.61
3	4765247.63	543190.74
4	4765297.22	543079.79
5	4765113.81	542997.83
6	4765037.01	542981.43
7	4764980.87	542996.76
8	4764968.70	543001.30
9	4764974.20	543030.16
10	4764980.10	543085.06
11	4764934.37	543169.99
12	4764927.46	543184.58
13	4764931.17	543193.96
14	4764915.38	543243.11
15	4764910.34	543241.92
16	4764900.65	543269.26
17	4764894.60	543294.70
18	4764926.19	543309.97
19	4764981.55	543324.97
20	4765003.73	543341.29
21	4765014.36	543376.69
22	4765006.11	543463.65
23	4765010.39	543462.50

#### 19. LUKA LUČICA (LASTOVO)

Broj točke	N	E
1	4736958.86	532560.05
2	4736949.99	532558.15
3	4736938.74	532557.58
4	4736929.68	532558.15
5	4736926.34	532556.72
6	4736911.88	532551.13
7	4736912.25	532554.26
8	4736916.89	532556.25
9	4736907.77	532578.80
10	4736943.29	532597.49
11	4736956.97	532597.21
12	4736956.39	532564.51

#### 20. LUKA LUKA

Broj točke	N	E
1	4747703.44	596452.75
2	4747701.15	596465.05
3	4747686.56	596462.46
4	4747686.38	596463.68
5	4747683.02	596492.94
6	4747739.02	596524.10
7	4747800.49	596462.62

8	4747796.94	596459.86
9	4747800.40	596439.11
10	4747798.03	596438.71
11	4747787.05	596436.61
12	4747780.20	596435.09
13	4747759.64	596430.91
14	4747753.50	596429.59
15	4747737.54	596430.25
16	4747722.68	596434.21
17	4747714.48	596440.10
18	4747713.58	596441.86
19	4747705.68	596440.81

## 21. LUKA LUMBARDA

### 21. 1. LUKA LUMBARDA – LUČKI BAZEN RAČIŠĆE

Broj točke	N	E
1	4754884,58	554166,01
2	4754740,62	554407,03
3	4754690,82	554389,45
4	4754689,48	554389,13
5	4754693,42	554367,88
6	4754702,83	554331,74
7	4754704,01	554290,52
8	4754696,01	554256,51
9	4754684,43	554230,57
10	4754672,60	554198,63
11	4754648,02	554142,94
12	4754631,76	554112,66
13	4754626,27	554105,54
14	4754591,84	554085,10
15	4754570,40	554071,39
16	4754512,50	554030,85
17	4754474,46	554020,22
18	4754437,22	554024,79
19	4754380,04	554031,72
20	4754369,67	554024,45
21	4754373,27	554012,00
22	4754396,57	553970,09
23	4754410,42	553945,16
24	4754410,42	553938,81
25	4754433,43	553914,41
26	4754448,70	553895,80
27	4754461,07	553882,87
28	4754473,98	553872,82
29	4754485,87	553862,81
30	4754511,57	553859,79
31	4754531,84	553865,60
32	4754555,64	553872,32
33	4754573,07	553874,75
34	4754608,31	553874,17
35	4754644,85	553887,50
36	4754646,24	553888,08
37	4754664,13	553908,96
38	4754683,25	553960,78
39	4754687,89	553971,00

40	4754702,95	553986,41
41	4754710,22	553993,58
42	4754716,71	553999,25
43	4754721,52	554002,13
44	4754725,71	554004,50
45	4754729,50	554006,71
46	4754747,52	554010,40
47	4754763,04	554013,29
48	4754813,28	554033,54
49	4754849,93	554049,81
50	4754886,50	554064,80
51	4754886,24	554071,17

## 21.2. LUKA LUMBARDA - LUČKI BAZEN SUTIVAN 1

Broj točke	N	E
1	4754003,49	554823,22
2	4753951,82	554817,20
3	4753923,13	554829,46
4	4753915,04	554858,32
5	4753913,82	554861,88
6	4753960,45	554874,16
7	4753981,38	554880,35
8	4753982,11	554878,04

## 21.3. LUKA LUMBARDA - LUČKI BAZEN SUTIVAN 2

Broj točke	N	E
1	4753909,52	554747,27
2	4753908,90	554748,90
3	4753908,69	554751,04
4	4753914,96	554759,58
5	4753953,42	554792,08
6	4754108,07	554700,15
7	4754223,87	554622,51
8	4754222,22	554606,06
9	4754214,91	554602,85
10	4754209,88	554599,77
11	4754206,21	554596,09
12	4754203,75	554593,32
13	4754200,60	554589,16
14	4754197,71	554584,57
15	4754193,22	554574,65
16	4754188,82	554561,10
17	4754185,29	554550,25
18	4754184,55	554549,38
19	4754183,87	554549,22
20	4754183,40	554549,29
21	4754181,22	554550,00
22	4754180,49	554549,96
23	4754179,99	554549,44
25	4754166,23	554507,72
26	4754165,43	554505,64
27	4754164,43	554503,64

28	4754163,24	554501,68
29	4754161,91	554500,09
30	4754160,22	554498,34
31	4754158,11	554496,63
32	4754155,88	554495,23
33	4754153,75	554494,20
34	4754149,07	554492,52
35	4754123,80	554484,74
36	4754118,12	554483,30
37	4754108,07	554482,65
38	4754103,20	554483,81
39	4754100,01	554485,24
40	4754092,52	554487,87
41	4754071,59	554498,55
42	4754066,76	554501,23
43	4754063,77	554503,13
44	4754046,43	554518,72
45	4754042,92	554523,28
46	4754026,89	554547,65
47	4754016,04	554564,22
48	4754008,67	554575,48
49	4754006,09	554578,58
50	4754003,16	554581,35
51	4753998,27	554589,15
52	4754004,93	554591,65
53	4753999,99	554602,46
54	4753999,70	554606,66
55	4754008,68	554609,71
56	4754005,63	554616,92
57	4754003,04	554628,77
58	4753996,83	554639,84
59	4753994,59	554644,09
60	4753988,87	554657,77
61	4753983,49	554670,98
62	4753979,49	554682,40
63	4753976,28	554689,63
64	4753971,79	554698,68
65	4753961,13	554709,65
66	4753956,88	554706,68
67	4753920,80	554737,81
68	4753917,88	554740,33
69	4753912,49	554745,36

#### 21.4. LUKA LUMBARDA - LUČKI BAZEN TATINJA

Broj točke	N	E
1	4754130,64	555223,10
2	4754246,49	555243,10
3	4754212,65	555332,10
4	4754151,11	555334,98
5	4754127,74	555365,57
6	4754124,98	555369,19
7	4754122,94	555366,14
8	4754127,26	555360,64
9	4754123,09	555352,63

10	4754092,13	555326,64
11	4754088,64	555330,54
12	4754084,95	555327,36
13	4754083,17	555322,44
14	4754053,96	555311,81
15	4754054,84	555310,49

## 22. LUKA MALA POŠTA

Broj točke	N	E
1	4768499.35	576241.35
2	4768500.64	576246.33
3	4768517.83	576245.82
4	4768524.02	576239.11
5	4768550.58	576192.02
6	4768565.89	576164.64
7	4768568.82	576160.59
8	4768572.86	576157.11
9	4768579.11	576154.00
10	4768583.88	576152.52
11	4768589.37	576152.02
12	4768620.13	576155.07
13	4768649.79	576157.94
14	4768675.24	576160.38
15	4768706.10	576163.43
16	4768708.17	576150.89
17	4768707.17	576150.71
18	4768709.08	576139.97
19	4768709.98	576140.16
20	4768711.61	576130.53
21	4768710.71	576130.44
22	4768712.52	576119.61
23	4768713.42	576119.79
24	4768715.14	576109.86
25	4768714.24	576109.78
26	4768716.05	576099.04
27	4768716.95	576099.22
28	4768718.58	576089.39
29	4768717.67	576089.21
30	4768719.48	576078.57
31	4768720.39	576078.76
32	4768722.20	576068.22
33	4768721.30	576068.04
34	4768723.02	576058.21
35	4768723.82	576058.39
36	4768725.55	576048.46
37	4768724.64	576048.28
38	4768726.45	576037.64
39	4768727.36	576037.72
40	4768728.98	576027.99
41	4768728.08	576027.81
42	4768729.80	576017.88
43	4768730.60	576017.96
44	4768732.42	576007.53
45	4768731.51	576007.44
46	4768733.32	575996.71
47	4768734.22	575996.79



48	4768735.85	575987.06
49	4768735.05	575986.88
50	4768736.76	575976.24
51	4768737.66	575976.43
52	4768739.29	575966.59
53	4768738.48	575966.51
54	4768740.19	575955.78
55	4768741.10	575955.96
56	4768742.72	575946.13
57	4768741.92	575946.04
58	4768743.72	575935.11
59	4768744.63	575935.29
60	4768746.63	575923.95
61	4768677.62	575890.78
62	4768637.46	575904.70
63	4768627.43	575902.98
64	4768598.38	575917.40
65	4768578.55	575915.86
66	4768550.29	575913.06
67	4768526.84	575910.38
68	4768516.35	575905.37
69	4768513.31	575903.02
70	4768510.39	575896.27
71	4768506.17	575884.14
72	4768501.63	575871.02
73	4768497.81	575853.09
74	4768492.04	575854.79

### 23. LUKA METKOVIĆ

Broj točke	N	E
1	4768965.52	593749.51
2	4768989.94	593644.20
3	4769005.49	593549.63
4	4768997.37	593510.85
5	4768968.55	593519.20
6	4768965.64	593519.58
7	4768959.69	593566.97
8	4768951.51	593617.14
9	4768946.12	593635.33
10	4768956.07	593637.62
11	4768955.69	593640.62
12	4768954.80	593644.21
13	4768947.95	593675.44
14	4768940.83	593703.49
15	4768940.00	593706.46
16	4768931.63	593737.04
17	4768920.44	593750.51

### 24. LUKA MLINI

Broj točke	N	E
1	4721687.34	639853.50
2	4721635.46	639854.42
3	4721637.06	639952.52

4	4721651.54	639988.75
5	4721671.62	639988.40
6	4721676.02	639990.73
7	4721679.05	639985.12
8	4721682.78	639978.89
9	4721689.48	639982.77
10	4721692.61	639968.60
11	4721703.97	639943.36
12	4721706.62	639913.34
13	4721707.16	639902.90
14	4721707.79	639894.11
15	4721707.84	639890.13
16	4721707.09	639885.67
17	4721705.98	639882.45
18	4721697.76	639862.35
19	4721693.03	639851.07

## 25. LUKA MOLUNAT

Broj točke	N	E
1	4703303.54	659196.36
2	4703283.39	659153.57
3	4703293.99	659087.48
4	4703226.72	659020.44
5	4703204.72	658975.74
6	4703188.12	658896.25
7	4702899.00	658908.00
8	4702896.53	659226.14
9	4702929.22	659246.91
10	4702934.16	659243.26
11	4702951.67	659224.20
12	4702961.40	659216.96
13	4702968.34	659208.36
14	4702978.69	659203.98
15	4703004.08	659190.08
16	4703024.47	659179.64
17	4703054.08	659176.86
18	4703088.77	659172.21
19	4703108.98	659168.61
20	4703120.44	659178.45
21	4703124.88	659179.72
22	4703128.66	659175.37
23	4703133.44	659169.18
24	4703137.70	659169.17
25	4703141.30	659171.79
26	4703143.22	659176.14
27	4703158.21	659173.56
28	4703162.23	659177.89
29	4703166.99	659180.06
30	4703169.66	659181.69
31	4703179.65	659176.65
32	4703180.68	659179.06
33	4703189.69	659177.58
34	4703193.81	659179.33
35	4703195.54	659178.62
36	4703195.46	659181.56
37	4703196.54	659183.39

38	4703197.66	659184.83
39	4703207.89	659190.50
40	4703214.92	659181.11
41	4703220.85	659172.44
42	4703280.53	659171.31
43	4703286.95	659184.71
44	4703291.02	659188.76
45	4703296.38	659189.34
46	4703298.69	659197.57

## 26. LUKA OKUKLJE

Broj točke	N	E
1	4732679.16	595914.95
2	4732630.87	595831.07
3	4732493.16	595695.41
4	4732497.29	595927.69
5	4732592.28	595926.01
6	4732596.89	595927.88
7	4732601.69	595923.16
8	4732608.00	595918.90
9	4732610.32	595920.82
10	4732616.76	595920.93
11	4732622.72	595919.74
12	4732635.86	595918.30
13	4732673.90	595920.00
14	4732678.16	595919.67
15	4732680.54	595919.04
16	4732682.84	595916.33
17	4732680.91	595915.26

## 27. LUKA OPUZEN

Broj točke	N	E
1	4764822.85	586645.69
2	4764819.97	586644.55
3	4764816.59	586649.42
4	4764814.34	586653.34
5	4764805.59	586650.29
6	4764805.23	586654.73
7	4764807.53	586655.35
8	4764811.67	586659.28
9	4764797.88	586704.12
10	4764792.83	586720.42
11	4764787.23	586738.55
12	4764784.21	586748.53
13	4764784.05	586749.15
14	4764786.54	586749.92
15	4764788.07	586750.69
16	4764791.22	586751.25
17	4764819.87	586760.15
18	4764851.17	586655.59

## 28. LUKA OREBIĆ

Broj točke	N	E
1	4759481.03	555105.57
2	4759482.33	555097.67
3	4759483.64	555096.40
4	4759483.22	555095.97
5	4759483.76	555095.45
6	4759481.67	555093.36
7	4759490.39	555085.33
8	4759512.27	555063.66
9	4759534.08	555041.69
10	4759547.73	555017.75
11	4759554.52	555002.62
12	4759559.99	554988.90
13	4759559.41	554985.02
14	4759560.43	554979.85
15	4759562.04	554973.06
16	4759567.62	554967.05
17	4759571.58	554968.94
18	4759604.04	555004.45
19	4759605.20	555005.28
20	4759607.04	555002.85
21	4759613.93	554999.22
22	4759619.37	554997.84
23	4759624.94	554999.29
24	4759647.13	555013.22
25	4759648.71	555009.16
26	4759648.90	555008.70
27	4759647.91	555003.64
28	4759648.46	555001.94
29	4759638.88	554997.34
30	4759650.80	554955.30
31	4759525.45	554845.61
32	4759371.96	555060.29
33	4759519.28	555183.85
34	4759553.93	555174.54
35	4759566.65	555165.62
36	4759582.49	555162.18
37	4759589.94	555158.94
38	4759608.77	555147.82
39	4759622.93	555123.62
40	4759616.55	555120.41
41	4759605.92	555138.25
42	4759602.64	555142.95
43	4759586.52	555152.47
44	4759581.44	555154.55
45	4759565.23	555158.08
46	4759541.72	555156.97
47	4759518.82	555138.04
48	4759503.74	555125.76
49	4759495.85	555119.20
50	4759487.70	555111.88

## 29. LUKA PASADUR

Broj točke	N	E
1	4736258.35	526349.61
2	4736232.21	526373.54
3	4736250.66	526394.14
4	4736254.17	526399.37
5	4736275.32	526383.46
6	4736271.08	526380.52
7	4736267.92	526378.04

## 30. LUKA PERNA

### 30.1.LUKA PERNA - LUČKI BAZEN 1

Broj točke	N	E
1	4759667.84	551683.56
2	4759657.98	551652.53
3	4759636.30	551659.69
4	4759651.66	551694.92
5	4759659.61	551697.65

### 30.2.LUKA PERNA - LUČKI BAZEN - TRAJEKTNA LUKA

Broj točke	N	E
1	4759592.75	551851.54
2	4759446.45	551826.81
3	4759442.79	552065.82
4	4759581.80	552081.56
5	4759614.18	552060.26
6	4759638.02	552068.90
7	4759639.06	552068.13
8	4759639.57	552064.27
9	4759643.26	552055.39
10	4759644.52	552052.36
11	4759648.06	552045.66
12	4759651.51	552028.14
13	4759659.49	552028.72
14	4759663.29	552023.29
15	4759673.30	552008.76
16	4759682.84	551997.73
17	4759692.98	551985.99
18	4759713.10	551963.51
19	4759720.40	551955.34
20	4759723.29	551952.12
21	4759727.35	551947.60
22	4759735.45	551938.57
23	4759741.40	551931.95
24	4759744.22	551928.87
25	4759726.15	551922.80
26	4759715.20	551918.08
27	4759690.72	551911.79
28	4759689.65	551911.50

29	4759693.88	551887.93
30	4759676.16	551884.55
31	4759644.96	551881.22
32	4759627.99	551878.46
33	4759616.75	551869.63
34	4759598.19	551854.83

### 31. LUKA PLAT

Broj točke	N	E
1	4719563.12	641851.00
2	4719549.56	641851.23
3	4719547.61	641851.68
4	4719546.52	641847.11
5	4719494.20	641856.48
6	4719496.04	641866.74
7	4719510.93	641926.84
8	4719521.53	641935.08
9	4719524.67	641934.23
10	4719527.70	641933.94
11	4719556.42	641934.48
12	4719556.51	641928.26

### 32. LUKA PODOBUČE

Broj točke	N	E
1	4756481.78	564176.87
2	4756486.70	564209.09
3	4756499.17	564211.76
4	4756506.39	564215.08
5	4756506.61	564221.29
6	4756510.68	564221.37
7	4756511.14	564226.16
8	4756515.35	564225.80
9	4756511.71	564212.62
10	4756511.80	564212.47
11	4756513.24	564207.04
12	4756517.99	564208.12
13	4756518.34	564206.21
14	4756523.58	564186.88

### 33. LUKA POLAČE

Broj točke	N	E
1	4738877.81	571771.97
2	4738872.14	571781.89
3	4738868.35	571786.45
4	4738863.42	571792.20
5	4738845.48	571811.72
6	4738826.60	571830.77
7	4738824.29	571838.61
8	4738822.87	571846.40
9	4738822.48	571849.69
10	4738822.42	571855.41

11	4738822.78	571861.77
12	4738823.65	571867.70
13	4738825.70	571874.66
14	4738827.13	571879.43
15	4738829.57	571885.25
16	4738831.99	571889.23
17	4738835.93	571894.81
18	4738932.83	571924.81
19	4739119.38	572375.28
20	4739134.88	573247.11
21	4738873.34	574571.03
22	4738903.54	576271.78
23	4739560.41	576819.18
24	4739596.23	576730.58
25	4738993.79	576228.53
26	4738964.50	574579.13
27	4739226.04	573255.21
28	4739214.48	572604.92
29	4739418.28	573097.04
30	4740099.62	573084.92
31	4740705.33	573987.48
32	4740746.54	573885.57
33	4740147.57	572993.05
34	4739478.64	573004.95
35	4738967.37	571770.38

#### 34. LUKA POMENA

Broj točke	N	E
1	4739230.07	569023.17
2	4739468.37	569431.01
3	4741310.14	569398.26
4	4741253.94	569308.24
5	4739495.98	569339.50
6	4739226.70	568878.64
7	4739339.35	568136.91
8	4739725.76	567720.10
9	4740256.52	567710.67
10	4740200.32	567620.65
11	4739685.39	567629.80
12	4739253.59	568095.57
13	4739131.59	568899.08
14	4739125.81	568902.31
15	4739097.41	568922.21
16	4739102.07	568928.54
17	4739086.96	568939.01
18	4739077.03	568946.18
19	4739058.94	568959.03
20	4739052.63	568963.54
21	4739045.94	568968.26
22	4739037.58	568973.58
23	4739014.77	568990.60
24	4738970.76	569019.01
25	4738964.77	569025.42
26	4738969.54	569031.05

### 35. LUKA PRAPRATNO

#### 35.1.LUKA PRAPRATNO - LUČKI BAZEN 1

Broj točke	N	E
1	4742452.40	596090.36
2	4742452.76	596110.36
3	4742496.20	596099.23
4	4742490.69	596080.00
5	4742490.21	596076.52
6	4742488.55	596072.33
7	4742450.29	596081.93

#### 35.2. LUKA PRAPRATNO - LUČKI BAZEN - TRAJEKTNA LUKA

Broj točke	N	E
1	4742037.69	596413.45
2	4741918.68	596296.91
3	4741886.82	596336.10
4	4741879.44	596349.85
5	4741885.40	596361.02
6	4741910.62	596377.66
7	4741954.37	596411.87
8	4742003.71	596431.45
9	4742011.06	596433.90
10	4742017.86	596410.04
11	4742024.73	596412.34
12	4742039.43	596417.55

### 36. LUKA PREVLAKA

#### 36.1 LUKA PREVLAKA – LUČKI BAZEN 1

Broj točke	N	E
1	4698181,35	665624,60
2	4698238,95	665682,21
3	4698324,64	665594,24
4	4698283,13	665528,91
5	4698282,15	665527,36
6	4698268,79	665512,96
7	4698270,28	665512,51
8	4698269,38	665511,49
9	4698268,52	665510,52
10	4698269,37	665509,92
11	4698266,75	665511,19
12	4698264,52	665512,32
13	4698259,82	665515,58
14	4698256,62	665518,15
15	4698253,57	665521,85
16	4698250,65	665527,69
17	4698241,21	665528,55
18	4698238,92	665529,57
19	4698231,02	665536,87



20	4698219,33	665548,07
21	4698217,82	665549,54
22	4698209,12	665558,08
23	4698207,90	665559,27
24	4698192,98	665574,63
25	4698187,45	665581,06
26	4698184,57	665584,40
27	4698171,15	665600,26
28	4698162,30	665610,61
29	4698173,58	665618,54
30	4698179,26	665622,51

### 36.2. LUKA PREVLAKA – LUČKI BAZEN 2

Broj točke	N	E
1	4697752.88	666094.29
2	4697744.03	666109.02
3	4697744.37	666109.76
4	4697743.43	666114.79
5	4697743.50	666119.69
6	4697742.65	666126.10
7	4697741.85	666134.34
8	4697744.53	666141.08
9	4697745.27	666145.52
10	4697743.08	666153.37
11	4697733.06	666165.47
12	4697729.19	666173.07
13	4697729.46	666181.53
14	4697727.66	666183.85
15	4697722.86	666187.91
16	4697716.97	666195.15
17	4697710.07	666203.60
18	4697699.86	666210.21
19	4697695.63	666219.37
20	4697688.76	666224.30
21	4697681.01	666232.05
22	4697673.17	666236.72
23	4697670.88	666242.36
24	4697718.84	666275.88
25	4697828.65	666129.91
26	4697775.96	666089.01
27	4697772.14	666094.04
28	4697763.22	666104.67
29	4697755.69	666113.88
30	4697750.45	666128.39
31	4697750.95	666137.01
32	4697749.23	666147.54
33	4697747.61	666139.09
34	4697746.15	666132.75
35	4697745.41	666124.42
36	4697747.11	666114.62
37	4697748.88	666110.20
38	4697749.97	666107.05
39	4697753.13	666101.27
40	4697756.16	666095.94

## 37. LUKA PRIGRADICA

Broj točke	N	E
1	4758670.50	525227.49
2	4758670.80	525229.87
3	4758658.11	525229.82
4	4758641.65	525225.95
5	4758635.17	525222.82
6	4758628.07	525218.15
7	4758613.84	525205.97
8	4758595.89	525190.50
9	4758594.44	525191.73
10	4758553.99	525144.43
11	4758555.52	525143.27
12	4758543.02	525128.40
13	4758538.75	525133.66
14	4758516.43	525116.33
15	4758521.24	525109.93
16	4758503.27	525107.36
17	4758486.78	525102.01
18	4758482.58	525102.62
19	4758469.47	525107.03
20	4758458.23	525113.10
21	4758468.82	525125.41
22	4758474.06	525130.12
23	4758481.65	525148.97
24	4758494.70	525189.25
25	4758502.26	525234.25
26	4758524.74	525332.35
27	4758527.26	525342.61
28	4758544.37	525387.92
29	4758548.84	525396.54
30	4758569.42	525422.25
31	4758582.21	525438.64
32	4758584.04	525445.09
33	4758586.60	525447.66
34	4758631.75	525402.75
35	4758633.39	525404.93
36	4758634.72	525410.43
37	4758744.60	525480.71
38	4758779.63	525411.10
39	4758861.01	525395.84
40	4758819.00	525274.76
41	4758706.38	525216.86
42	4758704.77	525217.89
43	4758704.24	525217.35

44	4758703.24	525217.91
45	4758694.05	525222.19
46	4758684.39	525224.69

### 38. LUKA PRIŽBA

Broj točke	N	E
1	4751678.81	523986.13
2	4751679.33	523987.93
3	4751680.25	523990.73
4	4751681.51	523994.57
5	4751683.87	524000.61
6	4751684.48	524001.68
7	4751689.67	524007.46
8	4751692.48	524010.19
9	4751696.95	524012.95
10	4751701.77	524014.84
11	4751705.84	524015.88
12	4751716.80	524017.33
13	4751724.55	524017.25
14	4751726.32	524016.54
15	4751730.27	524013.63
16	4751741.19	524011.13
17	4751752.65	524011.23
18	4751762.05	524013.53
19	4751775.94	524021.01
20	4751780.31	524023.96
21	4751784.84	524029.05
22	4751785.79	524030.73
23	4751788.17	524037.28
24	4751788.46	524038.58
25	4751790.10	524042.95
26	4751791.46	524046.11
27	4751792.31	524056.89
28	4751792.55	524069.77
29	4751792.91	524075.99
30	4751796.18	524082.06
31	4751798.47	524084.33
32	4751810.51	524091.01
33	4751825.74	524093.79
34	4751840.86	524091.43
35	4751849.03	524087.59
36	4751858.29	523972.29
37	4751734.73	523964.18
38	4751682.95	523984.71

### 39. LUKA PROŽURA

Broj točke	N	E
1	4732867.02	594019.86
2	4732905.22	594036.41
3	4732877.56	594146.49
4	4732974.35	594183.31
5	4732999.91	594157.88
6	4733104.33	594168.75

7	4733160.80	594162.36
8	4733189.91	594186.49
9	4733267.22	594202.10
10	4733275.90	594151.39
11	4733320.32	594094.09
12	4733399.06	594041.40
13	4733359.23	593919.53
14	4733270.73	593987.09
15	4733178.86	594025.56
16	4733067.13	594011.37
17	4733066.76	593999.69
18	4733055.08	593987.36
19	4733043.20	593986.99
20	4733030.18	593984.88
21	4733030.56	593982.49
22	4733023.70	593981.45
23	4733017.01	593973.94
24	4733006.55	593968.99
25	4733000.78	593962.96
26	4732988.84	593953.28
27	4732973.19	593942.35
28	4732950.00	593933.11
29	4732939.33	593935.50
30	4732922.57	593942.26
31	4732914.18	593949.84
32	4732905.10	593962.97
33	4732890.06	593981.92
34	4732884.29	593989.30
35	4732870.93	594002.89
36	4732869.82	594004.76
37	4732866.07	594019.52

#### 40. LUKA SAPLUNARA

##### 40. 1. LUKA SAPLUNARA -LUČKI BAZEN 1 (ZAPAD)

Broj točke	N	E
1	4729543.83	601399.78
2	4729644.25	601439.88
3	4729690.89	601346.11
4	4729745.19	601328.11
5	4729763.57	601331.59
6	4729765.70	601308.53
7	4729744.88	601313.15
8	4729742.04	601298.74
9	4729737.74	601301.20
10	4729732.56	601299.51
11	4729726.86	601301.59
12	4729725.95	601300.92
13	4729725.14	601300.92
14	4729722.23	601299.89
15	4729720.27	601299.20
16	4729720.31	601296.88
17	4729717.77	601293.04
18	4729720.74	601290.02
19	4729718.55	601288.73
20	4729712.31	601289.23

21	4729709.97	601288.51
22	4729704.21	601285.62
23	4729690.37	601276.26
24	4729685.88	601279.60
25	4729684.72	601281.14
26	4729686.40	601282.68
27	4729580.45	601303.57

#### 40.2.LUKA SAPLUNARA -LUČKI BAZEN 2 (ISTOK)

Broj točke	N	E
1	4729316.24	601691.56
2	4729323.57	601683.50
3	4729330.55	601686.25
4	4729334.15	601679.70
5	4729352.98	601663.35
6	4729352.73	601649.28
7	4729352.17	601560.85
8	4729300.39	601588.56
9	4729278.82	601641.99
10	4729314.51	601688.95
11	4729315.29	601690.69

#### 40.3 LUKA SAPLUNARA - LUČKI BAZEN PODŠKOJI

Broj točke	N	E
1	4730214.51	601861.02
2	4730214.67	601861.17
3	4730223.12	601848.15
4	4730214.90	601815.72
5	4730208.08	601815.59
6	4730202.47	601815.31
7	4730192.81	601819.31
8	4730187.90	601820.72
9	4730185.74	601821.87
10	4730181.24	601823.08
11	4730175.76	601823.72
12	4730150.74	601814.93
13	4730121.41	601827.93
14	4730061.05	601759.50
15	4729969.72	601783.96
16	4730092.17	601862.88
17	4730133.31	601936.89
18	4730134.66	601991.54
19	4730138.89	602037.88
20	4730156.24	602076.54
21	4730203.31	602099.96
22	4730265.32	602090.37
23	4730398.82	602195.64
24	4730444.37	602158.57
25	4730309.62	601951.75
26	4730203.78	601877.94

## 41. LUKA SLANO

Broj točke	N	E
1	4738141.57	612687.18
2	4738186.63	612764.12
3	4738186.63	612865.22
4	4738174.47	612906.75
5	4738094.54	613035.32
6	4738063.37	613137.01
7	4738050.51	613164.85
8	4738065.21	613178.65
9	4738123.60	613168.83
10	4738197.60	613193.11
11	4738231.57	613246.16
12	4738290.79	613238.20
13	4738327.77	613245.24
14	4738415.85	613225.79
15	4738405.26	613197.91
16	4738477.69	613156.81
17	4738624.83	613156.18
18	4738758.70	613194.07
19	4738896.82	613538.04
20	4738894.32	613537.85
21	4738902.31	613547.82
22	4738903.89	613550.74
23	4738905.18	613550.45
24	4738905.73	613553.43
25	4738906.25	613557.12
26	4738906.87	613562.98
27	4738906.92	613565.33
28	4738906.63	613568.73
29	4738905.99	613571.77
30	4738904.92	613576.37
31	4738904.15	613580.71
32	4738903.11	613588.64
33	4738902.38	613595.21
34	4738902.17	613600.33
35	4738902.26	613606.39
36	4738902.56	613611.27
37	4738902.99	613615.23
38	4738903.37	613618.60
39	4738903.82	613621.40
40	4738904.18	613623.56
41	4738905.50	613629.81
42	4738907.56	613637.55
43	4738907.95	613639.02
44	4738912.52	613655.22
45	4738914.22	613661.02
46	4738915.76	613664.92
47	4738918.42	613669.89
48	4738919.53	613671.23

49	4738917.14	613666.27
50	4738912.54	613649.05
51	4738909.79	613635.19
52	4738913.79	613634.82
53	4738911.57	613611.25
54	4738905.90	613607.55
55	4738906.52	613597.34
56	4738910.18	613572.66
57	4738910.71	613563.15
58	4738910.10	613556.86
59	4738908.77	613549.78
60	4738908.03	613547.09
61	4738905.40	613539.84
62	4738903.96	613498.15
63	4739023.43	613438.20
64	4739160.47	613454.87
65	4739164.85	613606.04
66	4739158.68	613607.85
67	4739167.28	613624.30
68	4739165.43	613626.94
69	4739164.67	613646.56
70	4739167.16	613651.61
71	4739169.93	613652.92
72	4739173.61	613641.86
73	4739175.68	613635.77
74	4739183.64	613612.30
75	4739189.58	613610.42
76	4739192.38	613614.22
77	4739195.39	613618.30
78	4739199.34	613623.72
79	4739204.01	613620.11
80	4739201.15	613615.99
81	4739199.19	613612.50
82	4739196.99	613608.57
83	4739202.06	613605.16
84	4739218.43	613608.78
85	4739223.36	613609.84
86	4739235.27	613612.52
87	4739244.41	613611.72
88	4739248.47	613611.34
89	4739265.34	613609.76
90	4739282.57	613618.07
91	4739294.28	613622.26
92	4739293.48	613624.36
93	4739296.82	613625.76
94	4739300.21	613627.08
95	4739307.07	613629.36
96	4739307.83	613627.09
97	4739314.29	613629.40
98	4739342.79	613632.14
99	4739342.58	613631.16
100	4739424.91	613613.35

101	4739428.31	613627.97
102	4739433.10	613626.93
103	4739437.96	613625.99
104	4739443.43	613624.73
105	4739448.63	613622.81
106	4739449.70	613622.03
107	4739449.74	613620.69
108	4739458.06	613531.28
109	4739470.05	613435.03
110	4739497.67	613342.76
111	4739527.89	613268.16
112	4739529.34	613266.34
113	4739485.73	613215.48
114	4739471.66	613204.46
115	4739460.83	613198.14
116	4739382.71	613175.13
117	4739367.61	613179.08
118	4739348.23	613188.20
119	4739327.84	613244.95
120	4739257.10	613271.07
121	4739183.17	613249.52
122	4739131.97	613191.05
123	4739009.58	613005.34
124	4738984.67	612939.83
125	4738972.52	612864.60
126	4739002.93	612757.63
127	4739090.82	612724.65
128	4739092.20	612724.14
129	4739087.01	612709.76
130	4739081.49	612675.21
131	4739074.19	612669.36
132	4739066.36	612667.09
133	4739048.70	612626.49
134	4739014.03	612603.93
135	4739003.63	612610.94
136	4738921.31	612626.64
137	4738834.75	612587.21
138	4738644.08	612487.40
139	4738635.85	612413.73
140	4738644.03	612271.71
141	4738555.39	612067.56
142	4738550.31	612063.99
143	4738540.32	612076.82
144	4738535.01	612088.61
145	4738522.47	612112.62
146	4738512.24	612132.99
147	4738498.26	612150.04
148	4738473.34	612169.66
149	4738450.29	612193.39
150	4738394.47	612261.48
151	4738342.32	612309.55
152	4738322.40	612321.05



153	4738305.66	612317.69
154	4738141.57	612687.18

42. LUKA SOBRA

42.1. LUKA SOBRA - LUČKI BAZEN ZAGLAVAC

Broj točke	N	E
1	4733811.03	591679.08
2	4733822.05	591824.92
3	4733825.03	591830.25
4	4733831.22	591826.81
5	4733835.81	591835.29
6	4733855.17	591826.42
7	4733873.09	591821.90
8	4733879.24	591836.74
9	4733924.94	591822.19
10	4733927.49	591818.23
11	4733932.98	591786.42
12	4733931.87	591773.58
13	4733929.54	591768.34
14	4733930.95	591677.12

42.2. LUKA SOBRA- LUČKI BAZEN SOBRA SELO

Broj točke	N	E
1	4733658.94	590029.01
2	4733640.78	590040.56
3	4733643.82	590045.44
4	4733653.29	590060.47
5	4733652.68	590060.84
6	4733666.99	590083.66
7	4733664.49	590085.20
8	4733665.47	590087.52
9	4733669.84	590093.53
10	4733673.77	590098.73
11	4733674.84	590100.29
12	4733676.91	590103.03
13	4733680.93	590108.52
14	4733683.86	590112.50
15	4733688.10	590119.02
16	4733690.18	590122.43
17	4733690.74	590123.61
18	4733692.66	590127.10
19	4733694.42	590130.22
20	4733714.38	590116.23

43. LUKA SREBRENO

Broj točke	N	E
1	4721538,26	639268,43
2	4721530,97	639264,82
3	4721531,48	639261,19
4	4721528,69	639258,94
5	4721539,85	639236,17

6	4721549,72	639221,27
7	4721568,30	639204,06
8	4721579,40	639196,91
9	4721590,60	639190,86
10	4721599,25	639186,19
11	4721603,63	639183,96
12	4721607,14	639190,60
13	4721610,31	639210,05
14	4721725,18	639288,35
15	4721780,00	639365,81
16	4721614,70	639562,82
17	4721483,98	639458,79
18	4721477,28	639344,95
19	4721488,79	639342,03
20	4721494,32	639340,58
21	4721500,99	639338,81
22	4721501,17	639336,89
23	4721498,99	639334,18
24	4721498,11	639332,01
25	4721501,74	639330,69
26	4721503,92	639330,23
27	4721504,48	639330,25
28	4721509,32	639317,75
29	4721508,18	639313,70
30	4721508,94	639311,65
31	4721508,50	639310,38
32	4721514,76	639290,20
33	4721527,02	639295,06

#### 44. LUKA SRESER

##### 44.1.LUKA SRESER – LUČKI BAZEN SRESER

Broj točke	N	E
1	4756842.71	577014.02
2	4756839.02	577018.79
3	4756832.21	577036.55
4	4756832.91	577075.79
5	4756902.19	577074.55
6	4756901.12	577014.50
7	4756880.12	577020.67
8	4756874.18	577015.90

##### 44.2.LUKA SRESER - LUČKI BAZEN OSOBJAVA

Broj točke	N	E
1	4758958.16	572641.86
2	4758961.34	572642.10
3	4758980.57	572588.62
4	4758954.43	572570.80
5	4758920.73	572604.20

6	4758896.32	572641.12
7	4758883.87	572666.67
8	4758894.36	572674.55
9	4758895.95	572673.89
10	4758897.75	572673.91
11	4758900.23	572670.88
12	4758904.34	572666.29
13	4758911.70	572657.76
14	4758918.32	572650.10
15	4758915.94	572647.26
16	4758919.44	572643.81
17	4758929.59	572640.24
18	4758939.33	572636.85
19	4758945.24	572638.90
20	4758946.43	572638.37
21	4758954.79	572639.71

45. LUKA STON

Broj točke	N	E
1	4744391.96	597888.66
2	4744381.89	597920.59
3	4744423.52	598016.76
4	4744493.20	597992.47
5	4744502.76	598019.90
6	4744504.85	598024.41
7	4744514.94	598019.61
8	4744533.91	598011.18
9	4744554.59	598015.66
10	4744560.58	598013.14
11	4744577.60	598011.48
12	4744581.13	598011.14
13	4744591.19	598006.86
14	4744604.68	598000.91
15	4744593.34	597986.11
16	4744598.49	597982.82
17	4744608.52	597995.68
18	4744614.22	597988.01
19	4744619.97	597986.66
20	4744629.00	597984.55
21	4744652.40	597974.97
22	4744664.71	597969.97
23	4744677.83	597964.42
24	4744705.40	597965.92
25	4744705.16	597951.69
26	4744660.44	597882.50
27	4744656.79	597876.55
28	4744625.27	597818.22
29	4744613.39	597818.22
30	4744576.92	597827.24
31	4744527.46	597834.90
32	4744479.63	597842.79
33	4744429.10	597870.93
34	4744392.29	597886.40

## 46. LUKA STON MALI

## 46.1.LUKA STON MALI - LUČKI BAZEN MALI STON

Broj točke	N	E
1	4745895.10	598492.09
2	4745886.42	598498.62
3	4745885.51	598499.29
4	4745875.89	598506.54
5	4745864.54	598515.05
6	4745855.88	598530.19
7	4745860.84	598535.70
8	4745870.77	598543.51
9	4745932.53	598564.61
10	4746145.16	598388.63
11	4746152.00	598372.31
12	4746171.01	598339.84
13	4746174.86	598331.14
14	4746169.28	598321.85
15	4746152.51	598328.63
16	4746148.76	598324.49
17	4746138.63	598317.28
18	4746134.12	598317.87
19	4746120.87	598313.42
20	4746113.83	598316.84
21	4746101.84	598332.47
22	4746070.03	598339.83
23	4746041.65	598353.05
24	4746016.59	598355.99
25	4746000.14	598378.90
26	4745993.72	598389.10
27	4745995.48	598392.36
28	4745987.19	598399.36
29	4745976.37	598409.51
30	4745963.54	598421.59
31	4745956.43	598423.47
32	4745955.16	598423.98
33	4745947.55	598435.37
34	4745937.58	598450.03
35	4745932.02	598458.20
36	4745932.59	598459.42
37	4745953.04	598472.96
38	4745956.92	598482.51
39	4745956.45	598484.18
40	4745951.28	598488.63
41	4745948.29	598490.06
42	4745944.45	598490.35
43	4745944.15	598491.04
44	4745939.53	598489.69
45	4745932.83	598485.71
46	4745927.14	598499.95
47	4745913.80	598494.72
48	4745913.55	598495.22
49	4745898.52	598487.56
50	4745897.40	598489.74

46.2.LUKA STON MALI - LUČKI BAZEN ZAMASLINA

Broj točke	N	E
1	4744525.36	600863.00
2	4744602.74	600844.50
3	4744600.35	600622.40
4	4744549.08	600594.52
5	4744528.45	600643.40
6	4744486.66	600734.30
7	4744500.52	600832.78
8	4744504.73	600842.51

46.3.LUKA STON MALI - LUČKI BAZEN SOCE

Broj točke	N	E
1	4747623.20	598324.29
2	4747715.50	598285.81
3	4747687.55	598216.22
4	4747594.55	598254.98

46.4.LUKA STON MALI - LUČKI BAZEN BISTRINA JUG

Broj točke	N	E
1	4748236.19	597674.91
2	4748169.31	597667.46
3	4748205.25	597789.77
4	4748275.95	597768.20

46.5.LUKA STON MALI - LUČKI BAZEN BISTRINA SJEVER

Broj točke	N	E
5	4748332.12	597825.47
6	4748329.24	597854.59
7	4748337.20	597908.09
8	4748380.53	597954.48
9	4748404.08	597894.00
10	4748385.72	597875.94
11	4748361.66	597853.55
12	4748343.71	597836.33

47. LUKA SUTVID

Broj točke	N	E
1	4753478.94	579019.01
2	4753482.16	579199.88
3	4753518.18	579218.32
4	4753536.91	579196.01
5	4753539.90	579192.58
6	4753528.61	579182.70

7	4753509.56	579146.67
8	4753505.34	579124.60
9	4753503.33	579105.03
10	4753503.57	579089.02
11	4753501.41	579074.63
12	4753495.62	579049.71
13	4753493.91	579036.20
14	4753491.62	579028.14
15	4753476.89	579009.99
16	4753461.72	578992.25
17	4753457.52	578993.99

48. LUKA SVETI MIHOVIL

Broj točke	N	E
1	4736940.11	532263.92
2	4736936.34	532264.30
3	4736936.55	532268.06
4	4736946.59	532328.05
5	4736946.13	532331.78
6	4736956.56	532387.80
7	4736956.56	532389.50
8	4736963.22	532389.74
9	4736964.23	532402.11
10	4736965.49	532404.24
11	4736985.74	532426.36
12	4737067.13	532381.91
13	4737064.99	532261.70

49. LUKA TRPANJ

Broj točke	N	E
1	4763859.11	562754.31
2	4763851.58	562331.85
3	4763608.13	562336.63
4	4763523.68	562374.84
5	4763511.23	562399.12
6	4763512.82	562402.54
7	4763535.80	562457.03
8	4763540.14	562463.11
9	4763579.65	562572.02
10	4763578.26	562582.92
11	4763590.16	562620.09
12	4763592.32	562623.07
13	4763601.51	562633.79
14	4763609.23	562642.63
15	4763615.66	562652.49
16	4763619.55	562657.23
17	4763631.00	562664.76
18	4763641.84	562678.53
19	4763645.01	562682.20
20	4763651.25	562689.87
21	4763658.67	562699.27
22	4763669.29	562713.43
23	4763692.22	562740.99
24	4763700.70	562751.51

25	4763707.39	562764.51
26	4763716.89	562754.46
27	4763724.94	562748.25
28	4763731.46	562756.59

50. LUKA TRSTENIK

Broj točke	N	E
1	4753207.58	573394.66
2	4753198.68	573398.69
3	4753190.94	573400.82
4	4753185.97	573401.79
5	4753183.51	573402.31
6	4753183.80	573404.94
7	4753184.35	573407.69
8	4753203.97	573445.40
9	4753181.02	573470.96
10	4753320.55	573626.84
11	4753357.72	573625.87
12	4753410.41	573638.54
13	4753413.70	573635.43
14	4753425.24	573638.59
15	4753435.60	573643.49
16	4753438.73	573645.03
17	4753443.19	573647.47
18	4753452.27	573656.20
19	4753462.12	573658.15
20	4753465.45	573655.10
21	4753467.14	573653.26
22	4753470.95	573649.12
23	4753475.40	573644.09
24	4753475.66	573635.42
25	4753476.98	573632.07
26	4753463.53	573618.71
27	4753419.63	573588.67
28	4753395.47	573500.38
29	4753363.54	573437.13
30	4753343.45	573422.28
31	4753330.76	573366.25
32	4753310.84	573355.20
33	4753248.48	573381.93
34	4753232.73	573388.83
35	4753231.08	573385.91
36	4753223.33	573389.00
37	4753221.80	573389.87

51. LUKA UBLI

Broj točke	N	E
1	4733887,69	526556,68
2	4733914,59	526542,66
3	4733923,15	526538,45
4	4733953,26	526531,24
5	4733983,33	526521,61
6	4733993,42	526520,52
7	4734016,90	526521,28

8	4734020,72	526520,34
9	4734050,04	526495,58
10	4734057,53	526485,11
11	4734085,98	526432,24
12	4734094,49	526432,34
13	4734292,14	526433,00
14	4734288,38	526672,69
15	4734286,99	526678,39
16	4734275,96	526676,02
17	4734258,50	526669,97
18	4734218,30	526654,48
19	4734215,04	526653,26
20	4734180,30	526637,87
21	4734154,96	526624,63
22	4734128,58	526607,66
23	4734114,80	526596,13
24	4734104,75	526591,03
25	4734089,92	526583,98
26	4734089,84	526586,09
27	4734007,08	526587,87
28	4733940,93	526591,34
29	4733916,27	526596,37
30	4733913,28	526592,40

## 52. LUKA VELIKA PRAPRATNA

Broj točke	N	E
1	4761660.93	567403.00
2	4761611.21	567342.39
3	4761605.67	567340.37
4	4761599.09	567338.59
5	4761595.37	567339.06
6	4761590.99	567337.04
7	4761584.77	567339.47
8	4761569.92	567346.15
9	4761563.98	567349.74
10	4761559.74	567355.76
11	4761554.53	567364.27
12	4761553.09	567368.96
13	4761555.70	567374.99
14	4761561.42	567388.53
15	4761561.95	567389.70
16	4761568.15	567404.26
17	4761566.82	567404.74
18	4761569.22	567412.57
19	4761570.21	567417.65
20	4761570.91	567423.87
21	4761571.25	567430.81
22	4761571.46	567443.40
23	4761571.68	567446.04
24	4761573.34	567456.34
25	4761574.63	567460.93
26	4761576.31	567464.07
27	4761579.37	567467.08
28	4761582.32	567469.34
29	4761589.21	567474.04
30	4761596.27	567478.80



31	4761601.56	567482.33
32	4761604.26	567483.78
33	4761614.74	567488.58

53. LUKA VIGANJ

Broj točke	N	E
1	4760624.41	548796.21
2	4760591.17	548772.14
3	4760559.85	548762.55
4	4760539.41	548837.45
5	4760579.09	548849.00
6	4760579.60	548847.40
7	4760594.48	548851.84
8	4760595.09	548847.43
9	4760606.14	548815.95
10	4760612.77	548805.30

54. LUKA ZAKLOPATICA

Broj točke	N	E
1	4737214.52	530561.22
2	4737216.12	530560.59
3	4737213.03	530552.91
4	4737163.86	530546.83
5	4737121.22	530576.65
6	4737000.86	530613.74
7	4736933.35	530626.41
8	4736938.68	530669.09
9	4736947.96	530665.39
10	4737002.90	530664.42
11	4737214.92	530583.35

55. LUKA ŽULJANA

Broj točke	N	E
1	4750511.62	577743.56
2	4750511.12	577747.16
3	4750530.80	577756.85
4	4750491.06	577827.55
5	4750476.64	577853.20
6	4750479.20	577854.43
7	4750482.61	577858.18
8	4750636.76	577855.44
9	4750635.26	577771.05
10	4750526.52	577728.51
11	4750527.18	577749.83

## V. TIJELA LUČKE UPRAVE

### Članak 10.

Tijela lučke uprave su Upravno vijeće i ravnatelj.

#### 1. Upravno vijeće

### Članak 11.

Lučkom upravom upravlja Upravno vijeće.

Upravno vijeće ima predsjednika i četiri člana koje imenuje i razrješava Župan, s time da predsjednika i dva člana Župan imenuje samostalno, jednog člana na prijedlog Ministarstva, a jednog na prijedlog svih jedinica lokalne samouprave na čijem području se nalaze luke kojima upravlja Lučka uprava.

Mandat predsjednika i članova Upravnog vijeća je četiri godine i ista osoba može biti ponovno imenovana.

### Članak 12.

Upravno vijeće:

1. donosi statut Lučke uprave i odlučuje o njegovim promjenama,
2. donosi četverogodišnji plan razvoja luka pod upravljanjem Lučke uprave kojim se postavljaju ciljevi u skladu s kojima se definiraju godišnji plan rada luke i financijski plan,
3. donosi godišnji plan rada luke s financijskim planom,
4. prihvaća izvještaj o ostvarenju godišnjeg plana rada luke i financijski izvještaj,
5. donosi lučke tarife,
6. daje koncesiju za obavljanje lučkih djelatnosti,
7. donosi odluku o posebnoj upotrebi na lučkom području,
8. imenuje i razrješava ravnatelja,
9. imenuje stručnu komisiju za izbor ravnatelja,
10. donosi opće akte Lučke uprave,
11. osniva stručno povjerenstvo za koncesije,
12. osniva radna tijela za obavljanje i praćenje poslova iz njegova djelokruga te imenuje i razrješava njihove članove,
13. obavlja i druge poslove u skladu s Zakonom, ovom Odlukom i statutom Lučke uprave.

Upravno vijeće donosi statut Lučke uprave uz prethodnu suglasnost Osnivača.

#### 2. Ravnatelj

### Članak 13.

Ravnatelj je poslovodni i stručni voditelj Lučke uprave.

Ravnatelj organizira i vodi poslovanje Lučke uprave, predstavlja i zastupa Lučku upravu te je odgovoran za zakonitost rada Lučke uprave.

#### Članak 14.

Ravnatelja na temelju javnog natječaja i zapisnika stručne komisije imenuje Upravno vijeće. Za ravnatelja se može imenovati osoba koja uz opće uvjete ispunjava i uvjete propisane statutom Lučke uprave.

Mandat ravnatelja je četiri godine i ista osoba može se ponovno imenovati za ravnatelja.

Postupak imenovanja ravnatelja detaljnije se utvrđuje statutom Lučke uprave.

Ravnatelj može imati pomoćnika i za svoj rad odgovoran je Upravnom vijeću i županu.

Ravnatelj s predsjednikom Upravnog vijeća Lučke uprave zaključuje ugovor o radu.

Statutom Lučke uprave propisuje se maksimalni novčani iznos vrijednosti pravnog posla kojeg ravnatelj može samostalno zaključiti bez prethodne suglasnosti Upravnog vijeća odnosno Župana.

#### Članak 15.

Dužnosti ravnatelja su:

1. izvršava opće akte i druge odluke Upravnog vijeća te prati njihovu provedbu,
2. predlaže Upravnom vijeću opće akte,
3. predlaže Upravnom vijeću četverogodišnji plan razvoja luke
4. predlaže Upravnom vijeću godišnji plan rada luke s financijskim planom,
5. predlaže Upravnom vijeću izvještaj o ostvarenju godišnjeg plana rada luke i financijski izvještaj
6. predlaže Upravnom vijeću Lučke uprave ustroj, potreban broj i sastav stručno-tehničkog osoblja te raspis javnog natječaja za zapošljavanje,
7. odlučuje o zasnivanju i prestanku radnog odnosa te zaključuje ugovore o radu stručno-tehničkog osoblja, a na temelju provedenog javnog natječaja,
8. redovito izvješćuje Upravno vijeće o stanju u luci, lučkim kapacitetima, stanju podgradnje i nadgradnje,
9. usklađuje rad koncesionara na lučkom području,
10. nadzire izvršavanje preuzetih obveza na temelju koncesija i posebne upotrebe,
11. unosi podatke o koncesiji i posebnoj upotrebi u Jedinственu nacionalnu bazu podataka pomorskog dobra Republike Hrvatske,
12. unosi podatke o koncesijama i posebnoj upotrebi u Upisnik koncesija
13. obavlja druge poslove u skladu s Zakonom, statutom i općim aktima Lučke uprave.

#### Članak 16.

Ravnatelj može biti razriješen prije isteka vremena na koje je imenovan.

Upravno vijeće dužno je razriješiti ravnatelja u slučajevima propisanim propisom kojim se uređuju ustanove.

Prije donošenja odluke o razrješenju ravnatelja se mora dati mogućnost da se izjasni o razlozima za razrješenje.

## VI. FINANCIRANJE LUČKE UPRAVE

#### Članak 17.

Prihodi lučke uprave su:

1. lučke tarife,
2. prihod od koncesije na lučkom području,
3. prihod od posebne upotrebe na lučkom području,

4. sredstva iz proračuna osnivača,
5. sredstva iz državnog proračuna,
6. bespovratne potpore iz strukturinih fondova Europske Unije,
7. ostali prihodi u skladu s Zakonom i općim aktima Lučke uprave,

Sredstvima iz stavka 1. točke 5. ovoga članka Lučka uprava može financirati samo izgradnju i održavanje lučke podgradnje.

Sredstvima iz stavka 1. točaka 1. do 4., 6. i 7. ovoga članka pripadaju u cijelosti Lučkoj upravi na čijem području se ubiru i namijenjena su za:

1. izgradnju i održavanje lučke nadgradnje i podgradnje,
2. opremanje luke opremom za zaštitu mora od onečišćenja s brodova,
3. održavanje dubine u luci i na sidrištu luke,
4. troškove poslovanja Lučke uprave.

## **VII. OPĆI AKTI**

### **Članak 18.**

Statutom Lučke uprave pobliže se uređuje ustrojstvo Lučke uprave, međusobna prava i obveze osnivača i Lučke uprave, ovlasti i način odlučivanja tijela Lučke uprave, uvjeti za izbor i natječajni postupak za izbor ravnatelja, te uređuju i druga pitanja od značenja za obavljanje djelatnosti i poslovanje Lučke uprave, a sve u skladu s ovom Odlukom.

## **VIII. PRIJELAZNE I ZAVRŠNE ODREDBE**

### **Članak 19.**

Ova Odluka stupa na snagu osmog dana od dana objave u „Službenom glasniku Dubrovačko-neretvanske županije“.

### **Članak 20.**

Stupanjem na snagu ove Odluke prestaje važiti Odluka o osnivanju Lučke uprave Dubrovačko-neretvanske županije za luke županijskog i lokalnog značaja („Službeni glasnik Dubrovačko-neretvanske županije“ broj 20/23.).

Klasa: 342-02/24-01/86

Urbroj:

Dubrovnik,

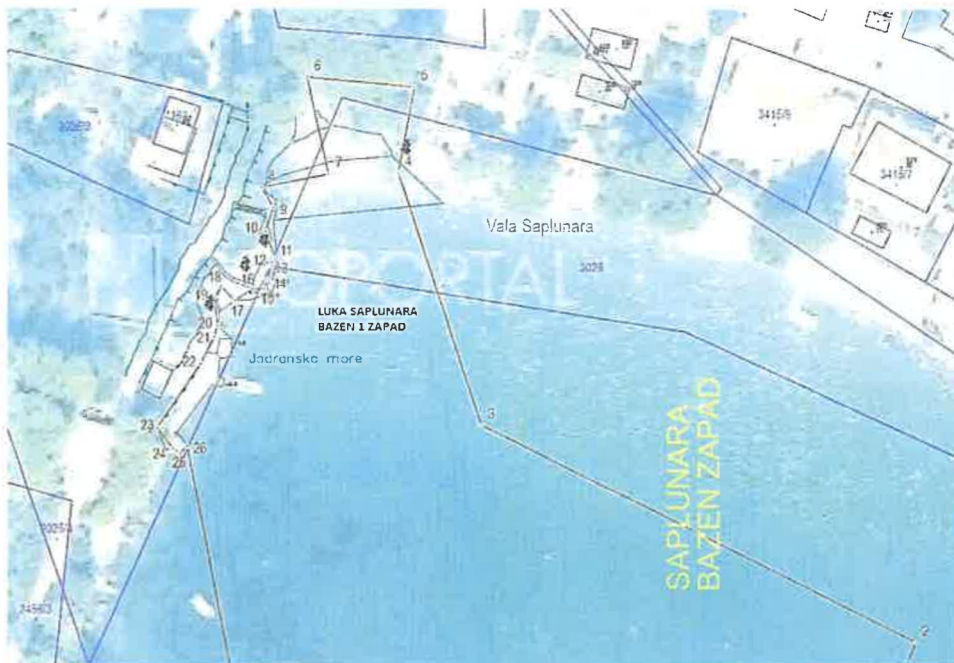
**Predsjednica Županijske skupštine**

**Terezina Orlić**

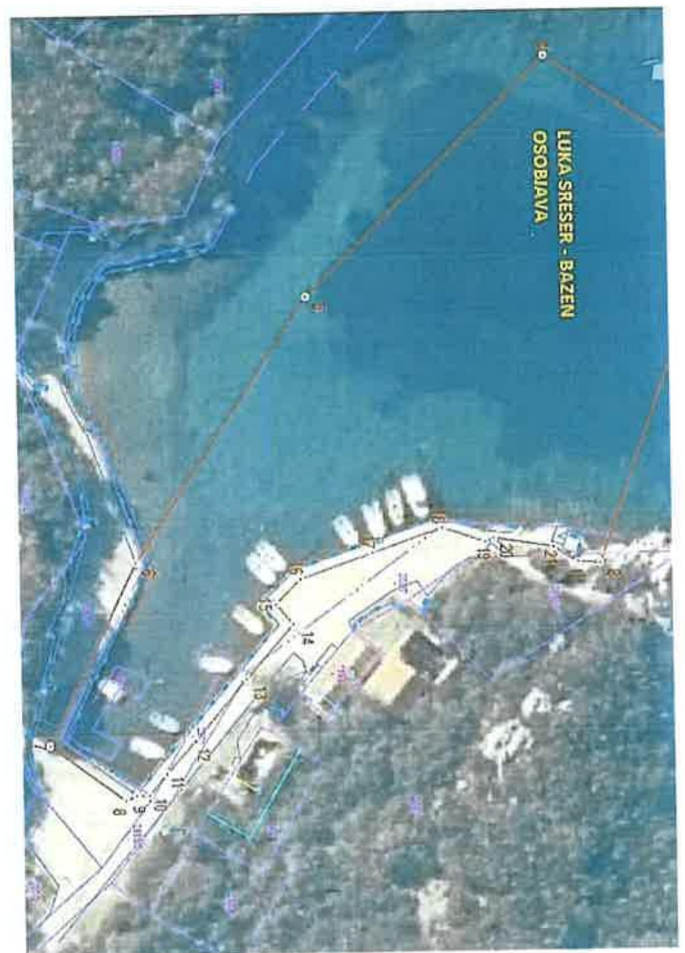
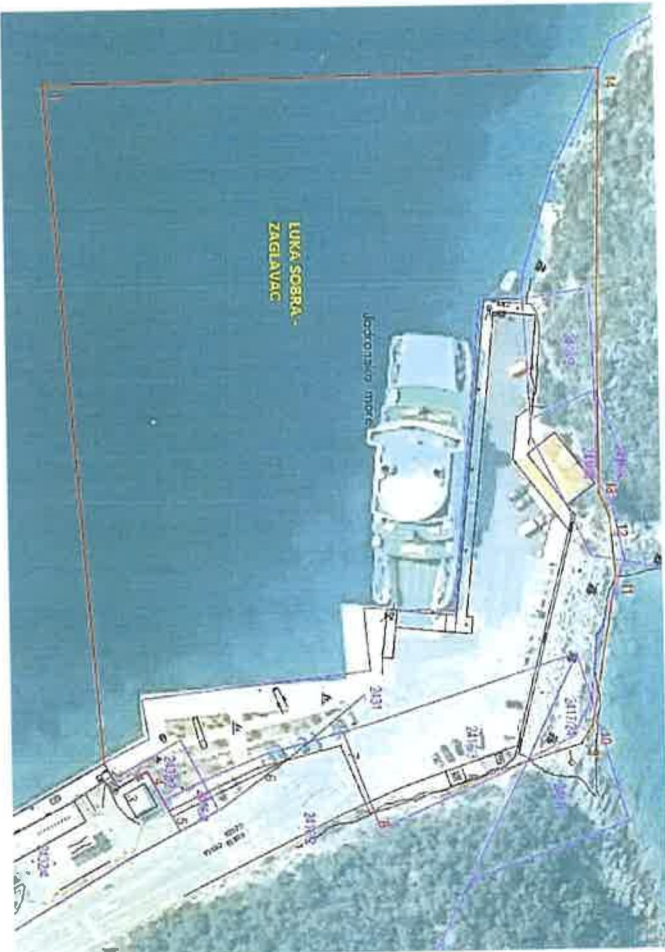
Dostaviti:

- Lučka uprava Dubrovačko-neretvanske županije (putem Upravnog odjela), ovdje
- Ministarstvo mora, prometa i infrastrukture, (putem Upravnog odjela), ovdje
- Upravni odjel za poduzetništvo, turizam i more, ovdje
- Službeni glasnik Dubrovačko-neretvanske županije, ovdje
- Pismohrana, ovdje.



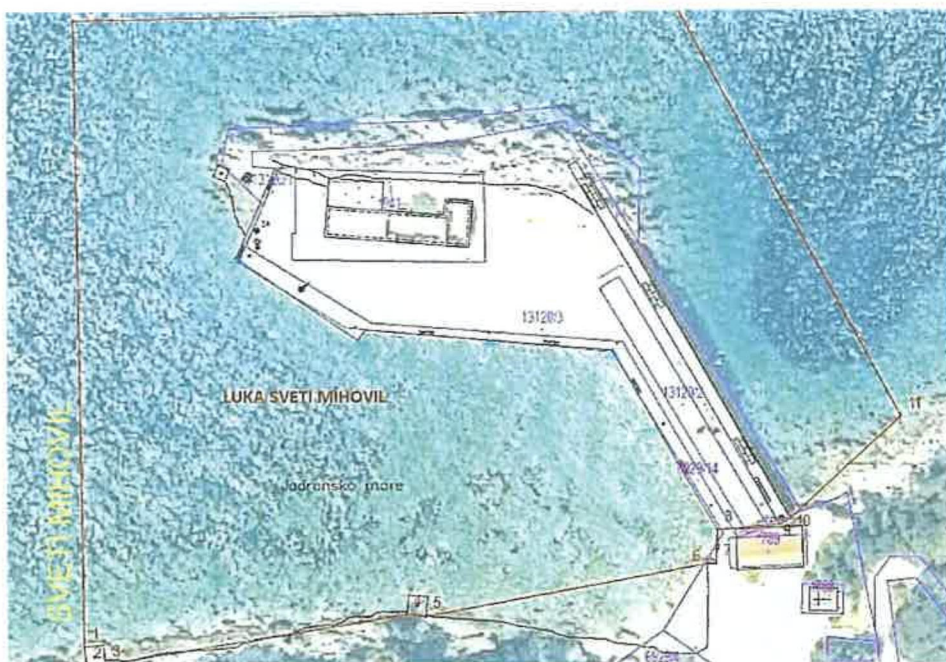


E  
E  
E  
E  
E

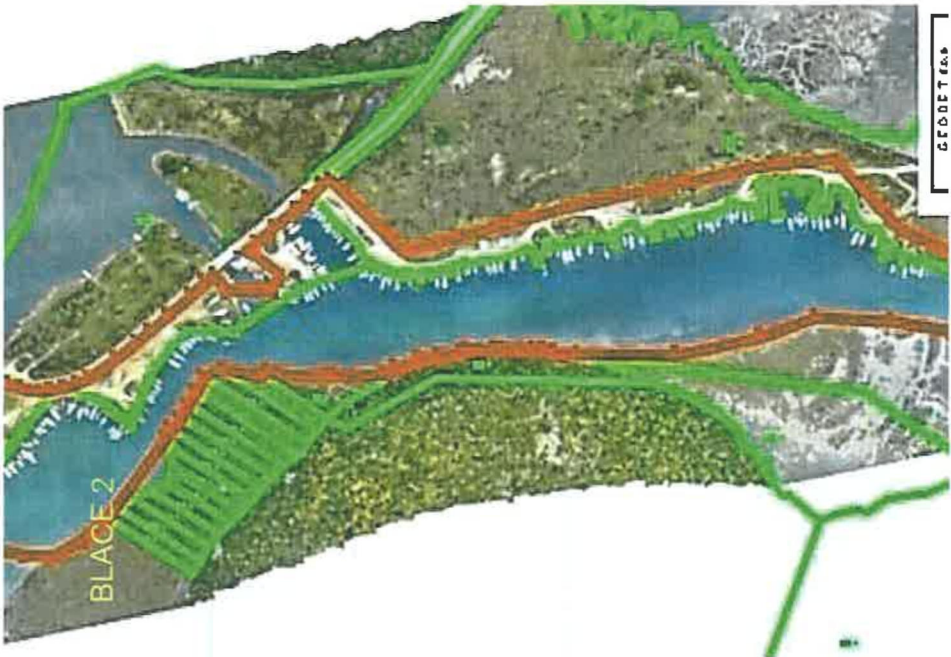




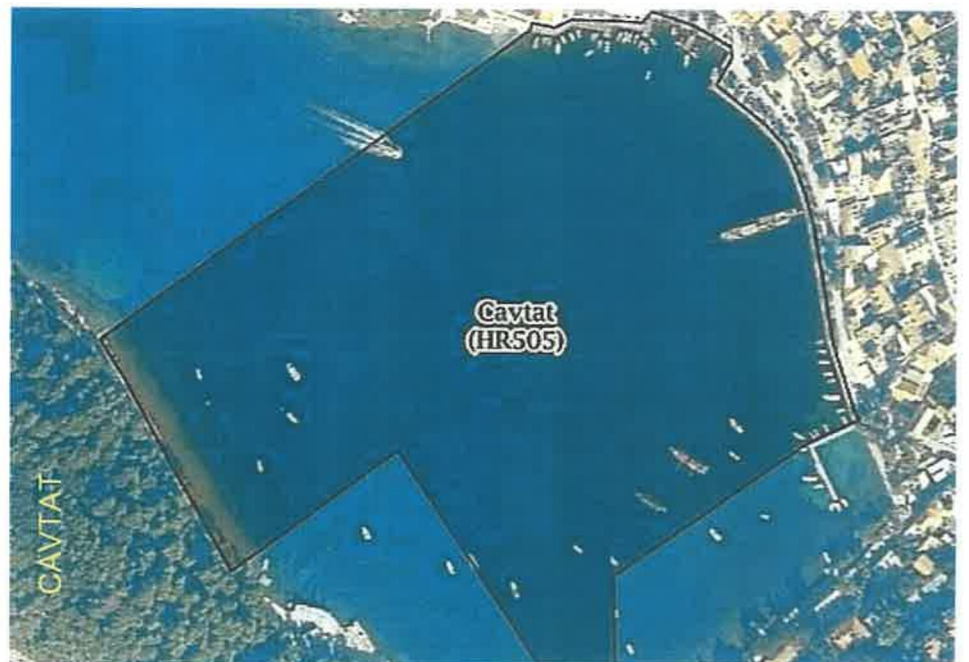
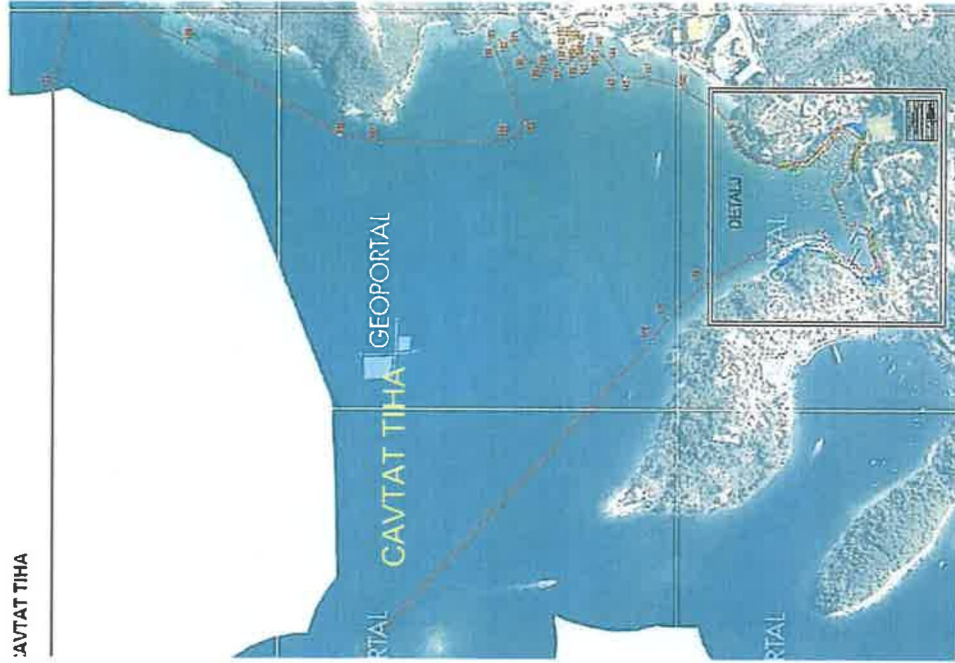


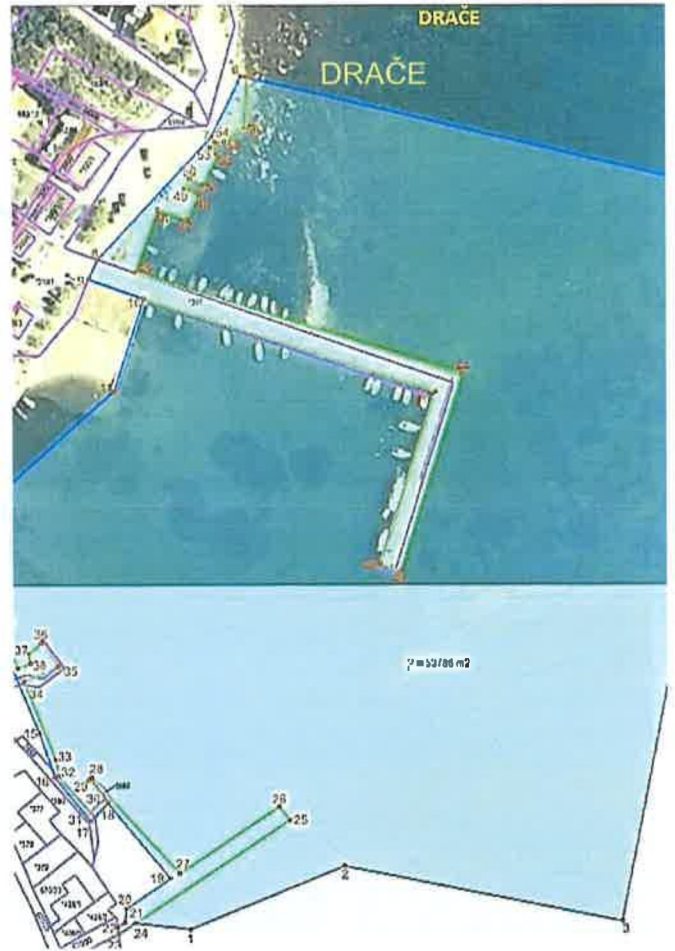
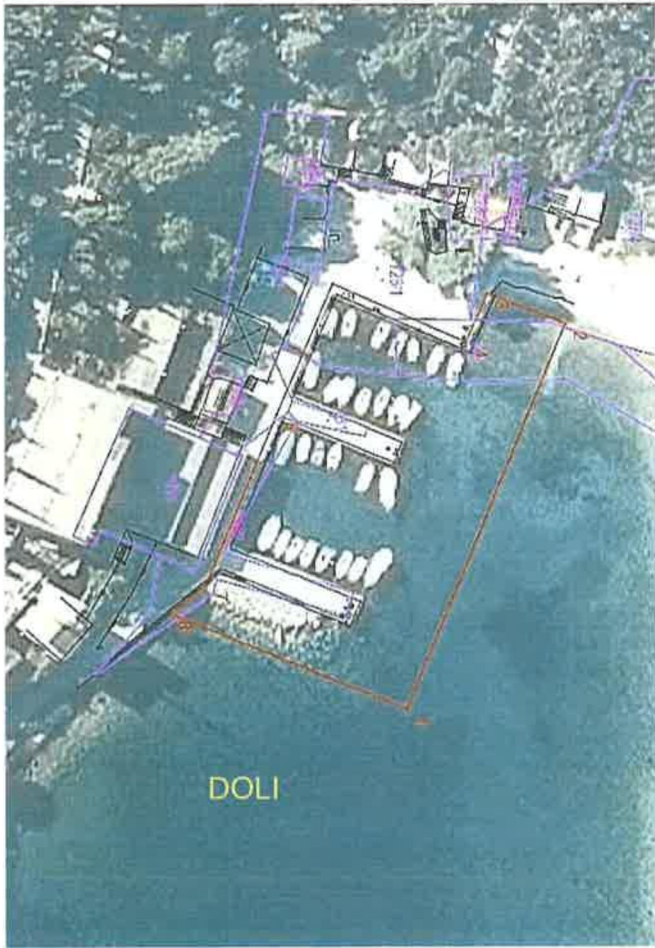


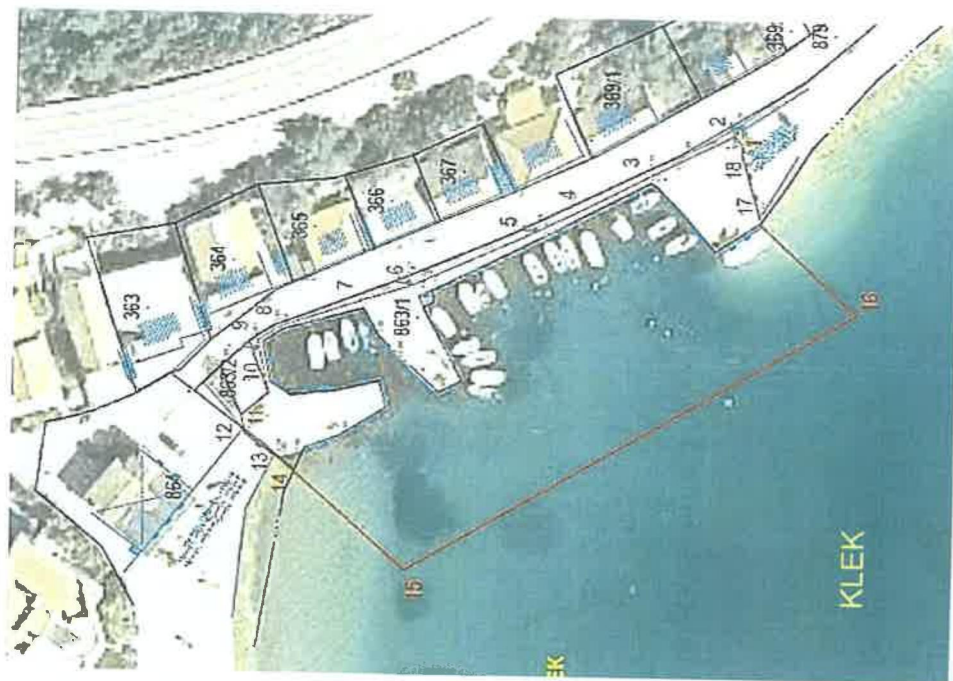
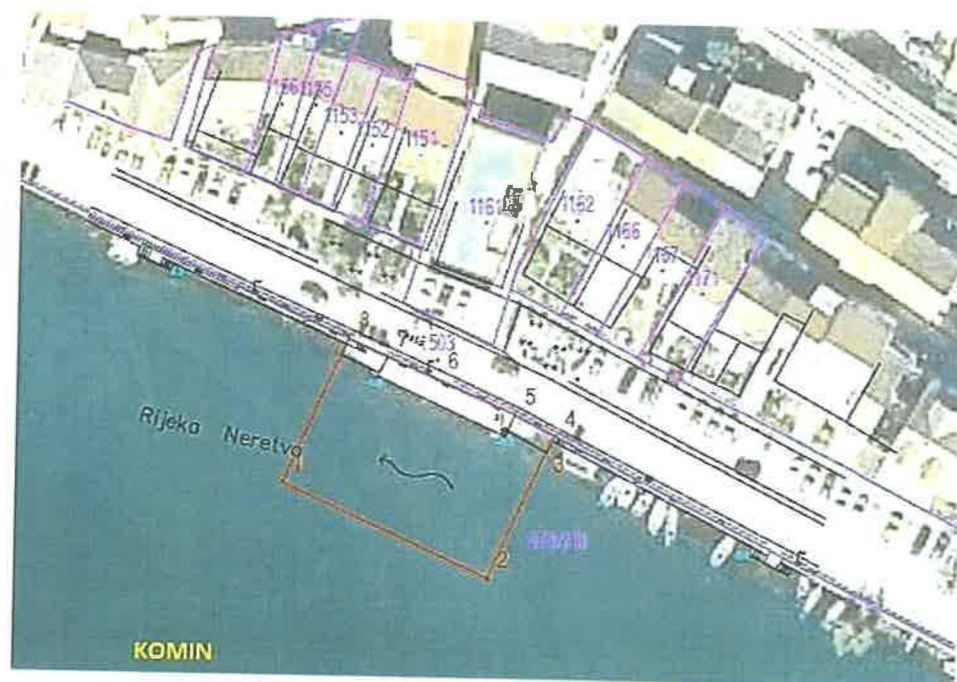




CAVTAT TIHA

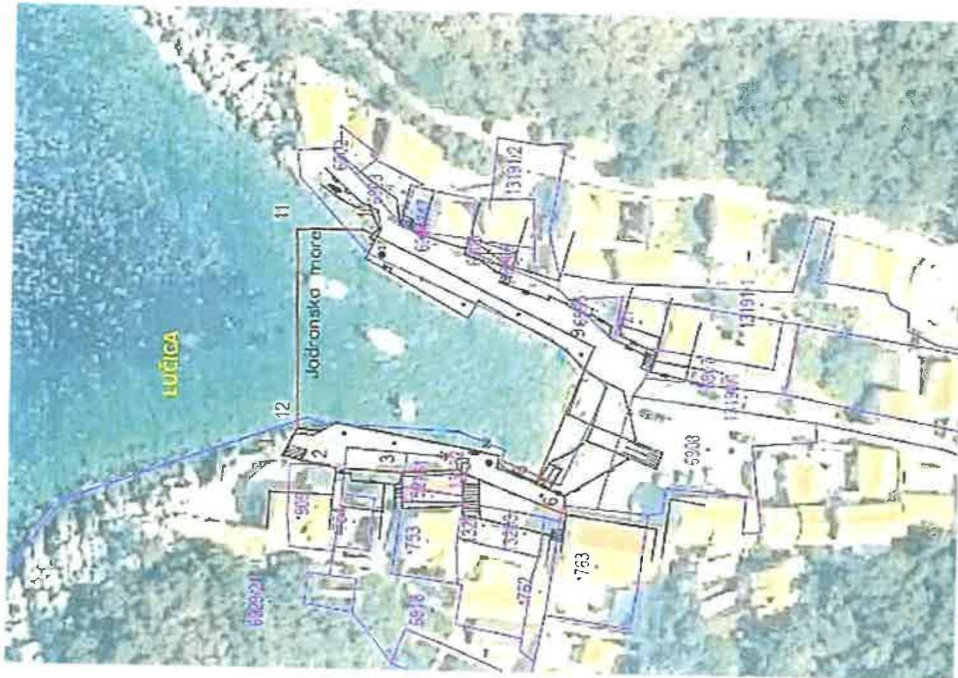
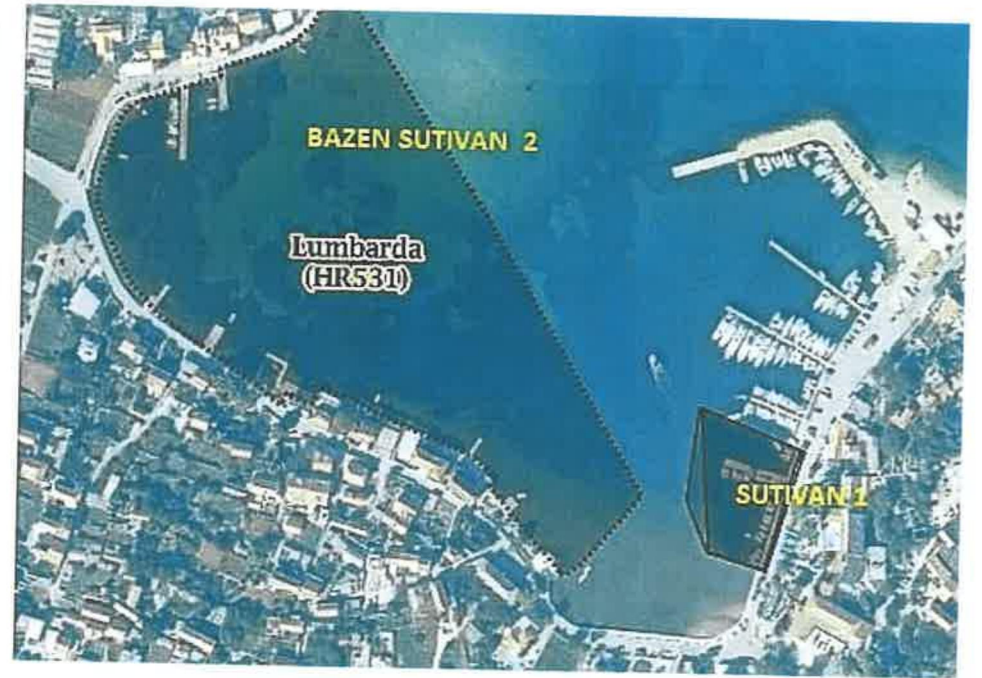
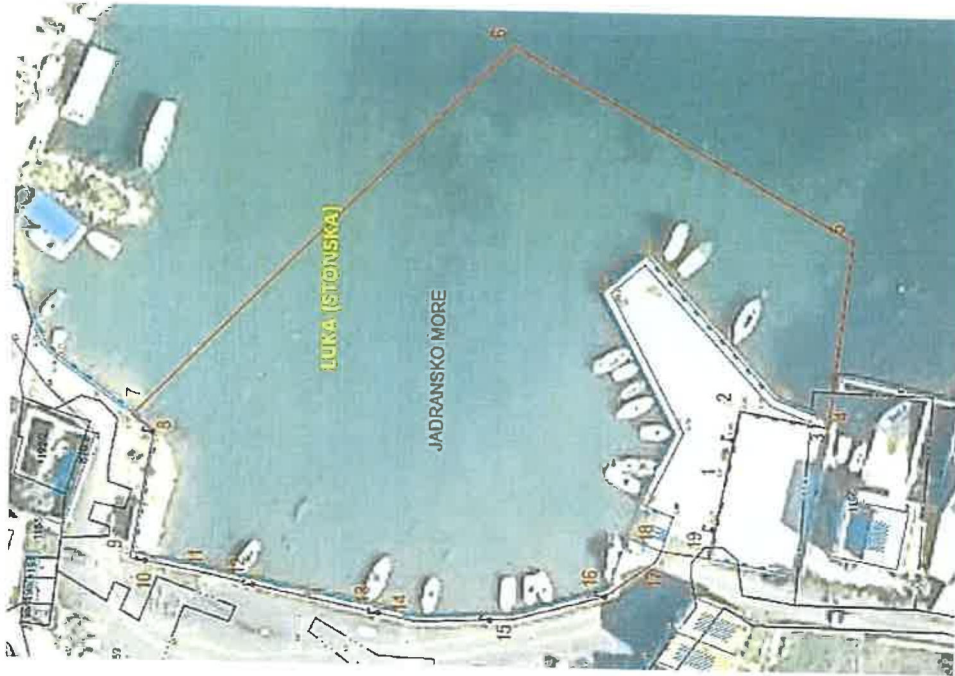


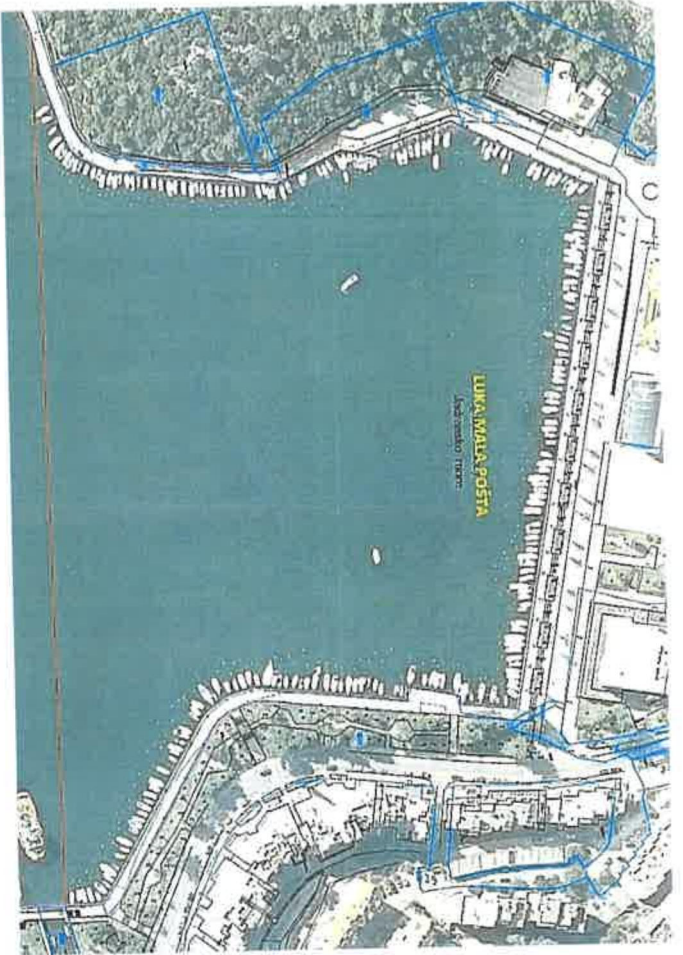




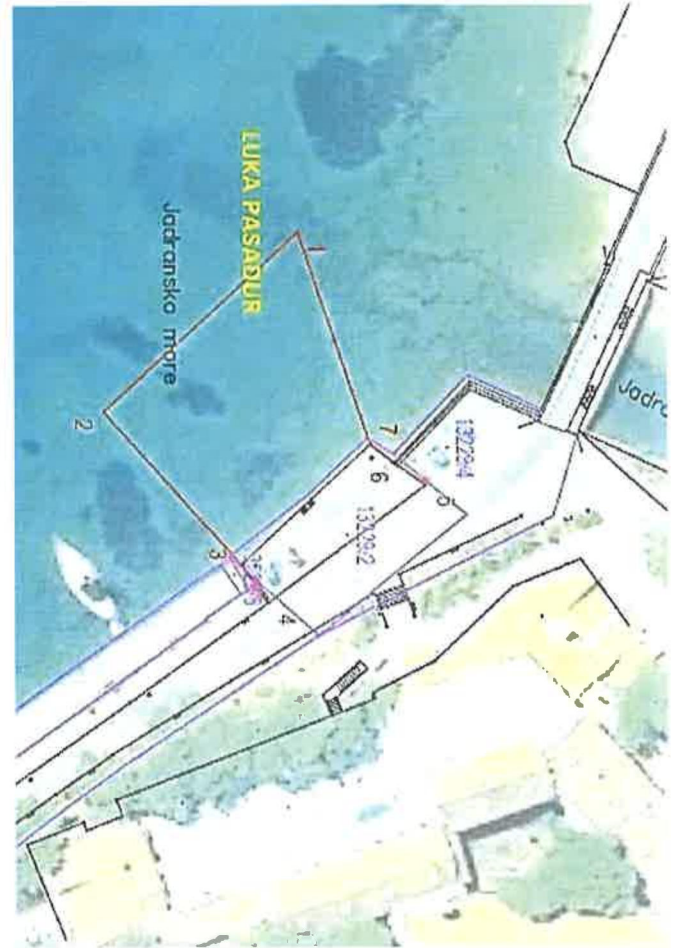
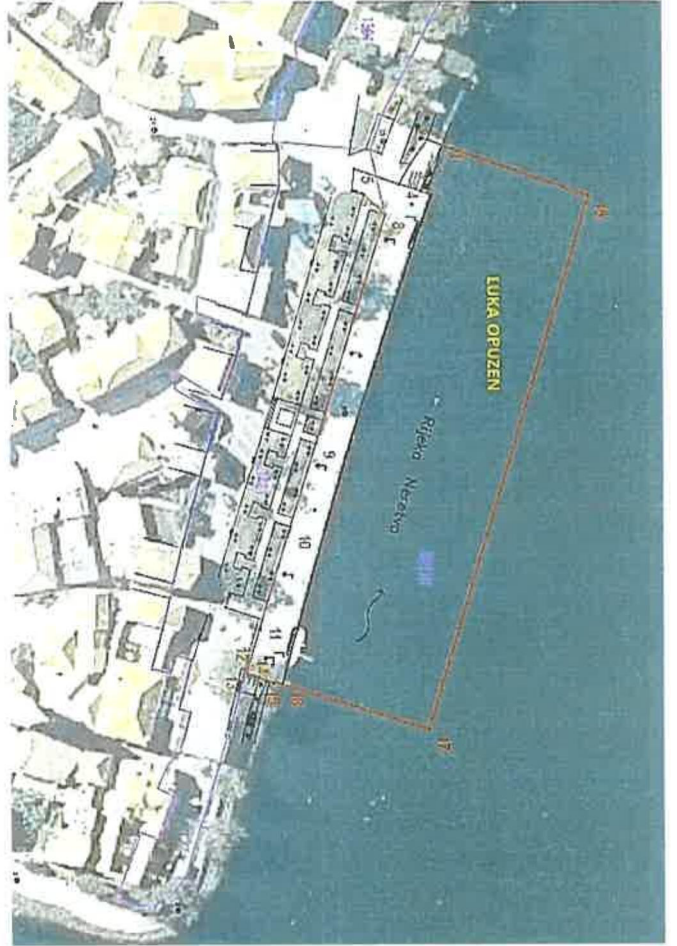
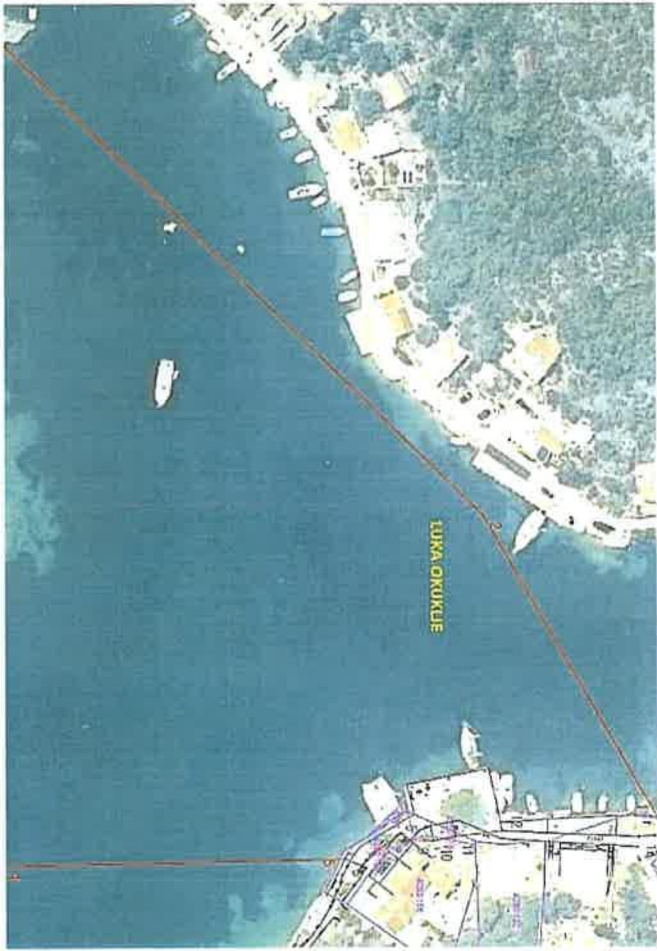




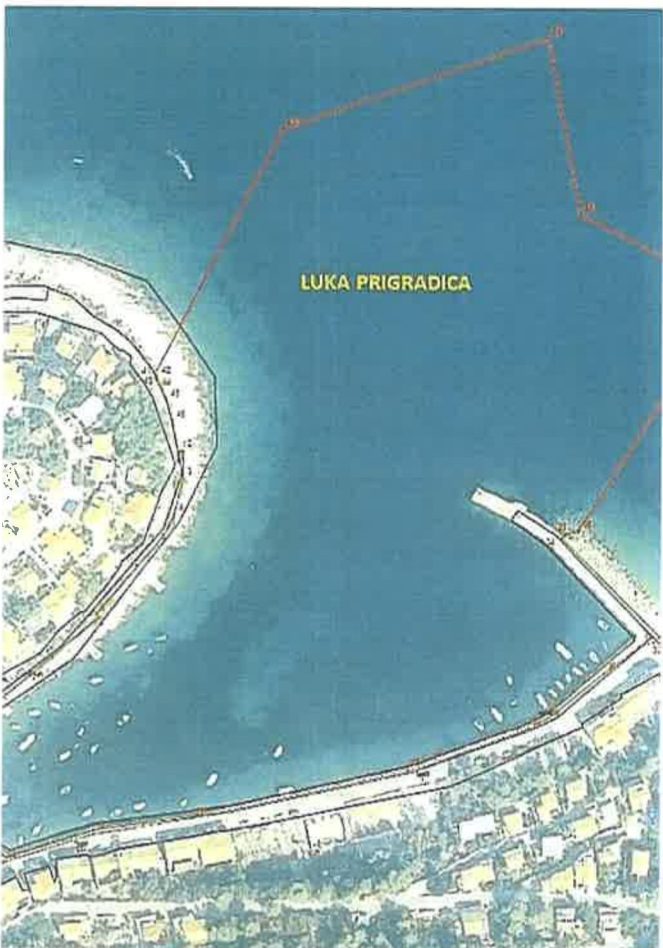


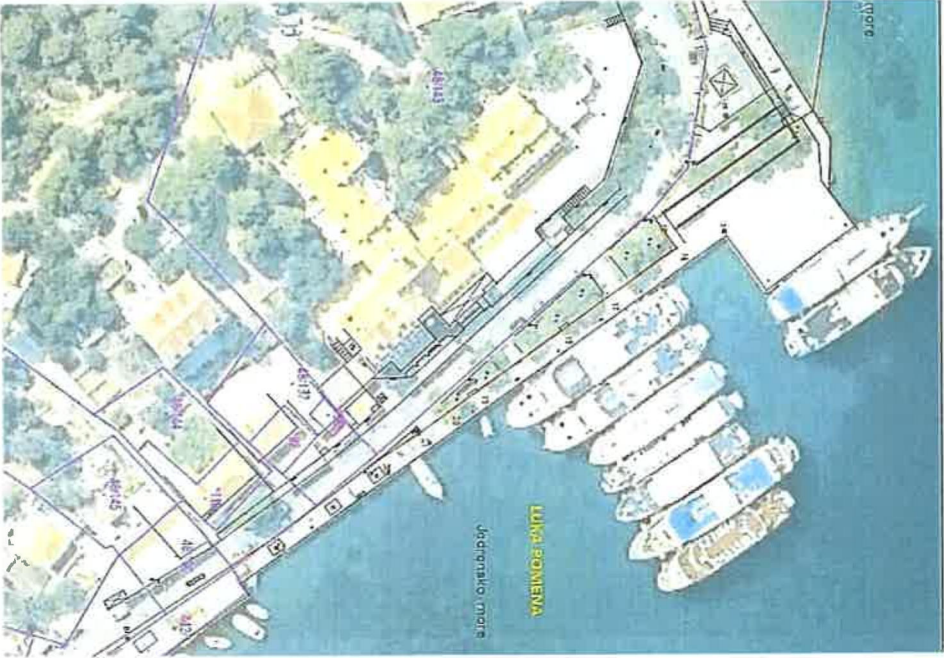


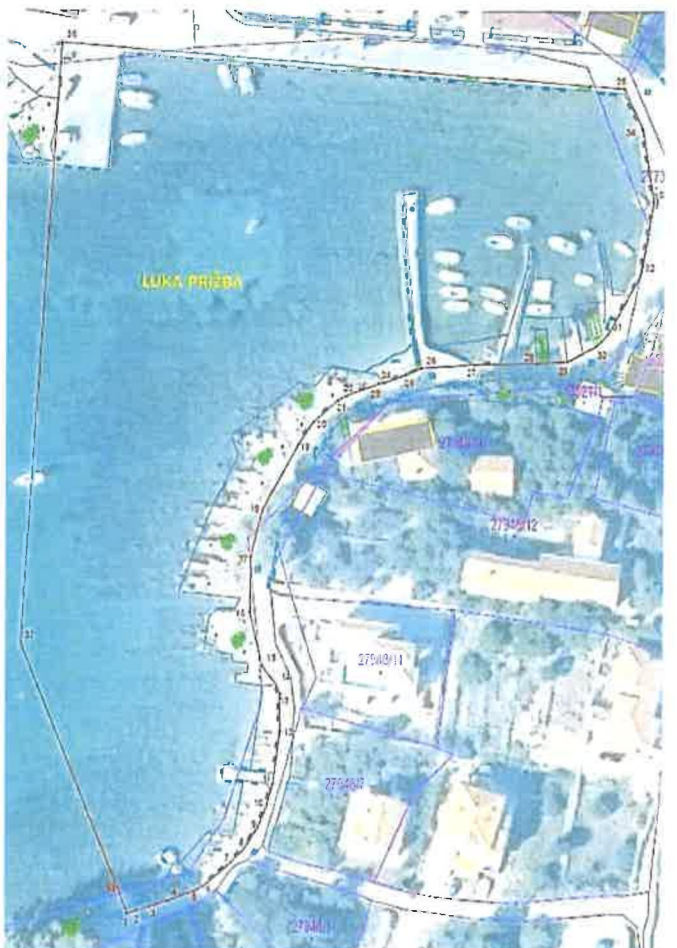




DEJELIĆ O.O.O  
IZOŠTAVANJE I PROMET  
POSREDOVANJE  
POSREDOVANJE  
POSREDOVANJE













Slika 1- LUKA DUBA (TRPANJSKA PELJEŠKA)



Slika 2-LUKA UBLI





**REPUBLIKA HRVATSKA**  
**DUBROVAČKO – NERETVANSKA ŽUPANIJA**  
**Upravni odjel za poduzetništvo, turizam i more**

**KLASA:** 342-02/24-01/86

**URBROJ:** 2117-08/1-24-2

**Dubrovnik, 16. rujna 2024. godine**

**ŽUPAN**

- ovdje -

**Predmet: Prijedlog Odluke o osnivanju Lučke uprave Dubrovačko-neretvanske županije za luke županijskog i lokalnog značaja**  
**- dostavlja se,**

Županijsko poglavarstvo Dubrovačko-neretvanske županije na 6. sjednici održanoj 05. prosinca 1997. godine donijelo je Odluku o osnivanju Lučke uprave za luke otvorene za javni promet županijskog i lokalnog značaja Dubrovačko-neretvanske županije („Službeni glasnik Dubrovačko-neretvanske županije“ broj 6/97.) radi upravljanja, gradnje i korištenja luka otvorenih za javni promet županijskog i lokalnog te Odluke o izmjenama i dopunama Odluke o osnivanju Lučke uprave Dubrovačko-neretvanske županije za luke županijskog i lokalnog značaja („Službeni glasnik Dubrovačko-neretvanske županije“ broj 2/98., 8/98., 4/00., 2/02., 7/04., 5/05., 10/05., 4/06., 9/08., 8/12., 7/15., 10/16., 5/17., 18/18., 16/19.). Također, Skupština Dubrovačko-neretvanske županije na 9. sjednici održanoj 27. lipnja 2022. godine, donijela je Odluku o osnivanju Lučke uprave Dubrovačko-neretvanske županije za luke županijskog i lokalnog značaja („Službeni glasnik Dubrovačko-neretvanske županije“ broj 10/22.), te na 17. sjednici održanoj 13. prosinca 2023. godine, Odluku o osnivanju Lučke uprave Dubrovačko-neretvanske županije za luke županijskog i lokalnog značaja („Službeni glasnik Dubrovačko-neretvanske županije“ broj 20/23.) sve u svrhu usklađivanja djelovanja Lučke uprave Dubrovačko-neretvanske županije s normativnim okvirom i utvrđivanja obuhvata lučkog područja luka u nadležnosti Lučke uprave u službenom HTRS/96 TM koordinatnom sustavu.

Za napomenuti je da promjena na bilo kojem lučkom području pod nadležnosti lučke uprave Dubrovačko-neretvanske županije, a kojih je u ovom trenutku 72, uvjetuje Odluku o osnivanju Lučke uprave Dubrovačko-neretvanske županije, na način da se postojeća Odluka dopuni/izmjeni promjenom na području ili da se donese nova Odluka o osnivanju koja predstavlja stvarno stanje u tom trenutku stavljajući pri tome izvan snage prethodnu Odluku o osnivanju Lučke uprave Dubrovačko-neretvanske županije. Posljednje je i praktičnije stoga se predlaže Županijskoj skupštini donošenje Odluku o osnivanju Lučke uprave Dubrovačko-neretvanske županije za luke županijskog i lokalnog značaja.

S poštovanjem,

**Privitak:**

- kao u tekstu

**Pročelnik**  
Ivo Klaić, mag.ing.admin.nav.



Na temelju članka 36. Statuta Dubrovačko-neretvanske županije (Službeni glasnik Dubrovačko-neretvanske županije br. 3/21.) Župan donosi

## ZAKLJUČAK

Utvrđuje se prijedlog Odluke o osnivanju Lučke uprave Dubrovačko-neretvanske županije za luke županijskog i lokalnog značaja i prosljeđuje Županijskoj skupštini na raspravu i donošenje.

**KLASA:** 342-02/24-01/86

**URBROJ:** 2117-01-24-3

**Dubrovnik, 16. rujna 2024. godine**



